

DIE EIGENSCHAFTEN

LE CARATTERISTICHE
LES CARACTÉRISTIQUES



ZUR ERSTEN VORBEUGUNG FÜR DEN DIABETISCHEN FUSS GEEIGNET

ADATTA ALLA PREVENZIONE PRIMARIA
DEL PIEDE DIABETICO
ADAPTÉE À LA PRÉVENTION PRIMAIRE
DU PIED DIABÉTIQUE



HERAUSNEHMBARE EINLAGE

PLANTARE ESTRAIBILE
SEMELLE EXTRACTIBLE



EXTRA WEICHE EVA-SOHLÉ

SUOLA IN EVA EXTRA SOFT
SEMELLE EVA EXTRA SOUPLE



FÜR EINLAGEN GEEIGNET

PREDISPOSTA PER PLANTARE
PRÉDISPOSITION POUR SEMELLES



OHNE INNENNÄHTE

ASSENZA DI CUCITURE INTERNE
ABSENCE DE COUTURES INTERNES

Ergonomisch,
leicht, dynamisch,
hochtechnologisch.

Ergonomica, leggera, dinamica e
altamente tecnologica.

Ergonomique, légère, dynamique et
extrêmement technologique.

ZERTIFIZIERUNGEN

LE CERTIFICAZIONI LES CERTIFICATIONS

OEKO-TEX®
CONFIDENCE IN TEXTILES
STANDARD 100

SICHERHEIT UND FUNKTIONALITÄT FÜR
DEN ENDVERBRAUCHER
Duna achtet stets auf die ökologischen
Anforderungen an die bei der Herstellung
der Schuhe verwendeten Materialien.

SICUREZZA E FUNZIONALITÀ
AL CONSUMATORE FINALE.
Duna da sempre presta attenzione ai requisiti
ecologici dei materiali utilizzati nella
produzione delle sue calzature.

SÉCURITÉ ET FONCTIONNALITÉ POUR LE
CONSUMMATEUR FINAL
Depuis toujours, Duna prête attention aux
exigences écologiques des matériaux utilisés
pour la production de ses chaussures.



SOZIALE UND ÖKOLOGISCHE
VERANTWORTUNG
RESPONSABILITÀ AMBIENTALE E SOCIALE
RESPONSABILITÉ ENVIRONNEMENTALE
ET SOCIALE

Duna setzt sich für eine nachhaltige
Produktion.
Duna è impegnata con questo progetto a
minimizzare il proprio impatto ambientale.
À travers ce projet, Duna s'engage à minimiser
son impact environnemental.

NEXT
DUNA



9DCC0044INT03.0424

Headquarter: ORTHOSERVICE AG
Via Milano 7 · CH-6830 Chiasso (TI) · Switzerland
Tel. 0041 (0) 91 822 00 88 · Fax 0041 (0) 91 822 00 89
info@orthoservice.com · www.orthoservice.com



ORTHOSERVICE DEUTSCHLAND GmbH
Flugstraße 8 · D-76532 Baden-Baden · Deutschland
Tel. 0049 (0) 7221 991 39 11 · Fax 0049 (0) 7221 991 39 13
info@orthoservice.de · www.orthoservice.de

ORTHOSERVICE POLSKA Sp. z o.o.
ul. Warszawska 416a · 42-209 Częstochowa · Polska
Tel. +48 (0) 34 340 13 10 · (NIP): 9492246785
info@orthoservice.pl · www.orthoservice.pl

RO+TEN S.r.l.
Sede legale: Via Marco De Marchi 7 · I-20121 Milano (MI) · Italia
Sede operativa e amministrativa:
Via Comasina 111 · I-20843 Verano Brianza (MB) · Italia
Tel. 0039 039 601 40 94 · Fax 0039 039 601 42 34
info@roplusten.com · www.roplusten.com



VERTRIEB DURCH
DISTRIBUITO DA
DISTRIBUÉ PAR

ORTHOSERVICE
RO+TEN
Take care feel better



EIKON PRO
NEXT
DUNA

duna®
ORTHOPEAEDIC SHOES INDUSTRY



VERTRIEB DURCH
DISTRIBUITO DA
DISTRIBUÉ PAR

ORTHOSERVICE
RO+TEN
Take care feel better

Farbe / Colore / Couleur:

NAVY
NAVY
NAVY

NEW

YX30 EIKON PRO W-NAVY

Grösse / Taglia / Pointure:
36 - 46

Farbe / Colore / Couleur:

SCHWARZ
NERO
NOIR

NEW

YX30 EIKON PRO W-NERO

Grösse / Taglia / Pointure:
36 - 46

Farbe / Colore / Couleur:

TAUPE
TORTORA
TAUPE

NEW

YX30 EIKON PRO W-TAUPE

Grösse / Taglia / Pointure:
36 - 46

GEFÜTTERTER UND VERSTÄRKTER RÜCKFUSS MIT VERLÄNGERTER MEDIALER UND ORTHOPÄDISCH KORREKTER SCHALE
RETROPIEDE FODERATO E RINFORZATO CON CONTRAFFORTE PROLUNGATO MEDIALE E ORTOPEDICAMENTE CORRETTO
ARRIÈRE-PIED DOUBLÉ ET RENFORCÉ AVEC SEAU MÉDIAL ALLONGÉ ET ORTHOPÉDIQUEMENT CORRECT



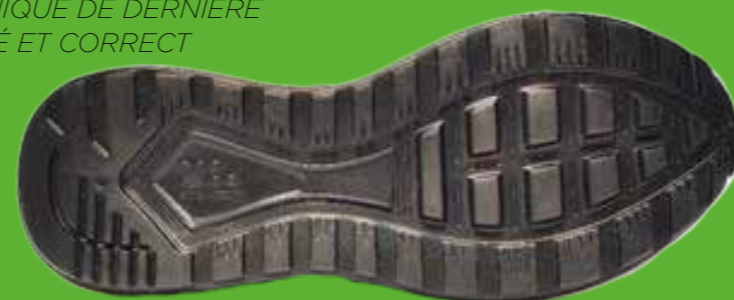
VORFUSS OHNE INNERE NÄHTE, ELASTISCH, FÜR MAXIMALEN KOMFORT UND DIE PFLEGE VON ARTHROTISCHEN, DIABETISCHEN UND RHEUMATISCHEN FÜSSEN
AVAMPIEDE SENZA CUCITURE INTERNE, ELASTICIZZATO, PER IL MASSIMO COMFORT E LA CURA DI PIEDI ARTROSICI, DIABETICI, REUMATICI
AVANT-PIED SANS COUTURES INTERNES, ÉLASTIQUES, POUR UN CONFORT MAXIMAL ET LE SOIN DES PIEDS ARTHROTIQUES, DIABÉTIQUES, RHUMATIQUES

RÜCKSEITE PASSENDES WILDLEDER, UM DAS GESAMTE OBERMATERIAL ZU UNTERSTÜTZEN
PELLAME POSTERIORE SCAMOSCIATO IN TINTA A SOSTEGNO DELL'INTERA TOMAIA
CUIR ARRIÈRE EN DAIM ASSORTI POUR SOUTENIR TOUTE LA TIGE

STRETCH-MONO-OBerteil AUS SCHUSSSTOFF (STRICK) MIT GUMMI-TPU-ANWENDUNGEN AN DER SPITZE UND NÄHTEN, DIE EINE HÖHERE WIDERSTANDSFÄHIGKEIT BEIM GEBRAUCH ERMÖGLICHEN
MONO TOMAIA ELASTICIZZATA IN TESSUTO (KNITTING) CON APPLICAZIONI GOMMATE IN TPU IN PUNTA E CUCITURE CHE PERMETTONO MAGGIORE RESISTENZA ALL'USO
TIGE MONO STRETCH EN TISSU DE TRAME (TRICOT) AVEC APPLICATIONS DE CAOUTCHOUC TPU AU BOUT ET COUTURES QUI PERMETTENT UNE PLUS GRANDE RÉSISTANCE À L'UTILISATION

E.V.A. SOLE EXTRA WEICH MIT BIOMECHANISCHEM ROLLEN DER NEUESTEN GENERATION, AKZENTUIERT UND RICHTIG
SUOLA IN E.V.A. EXTRA SOFT CON ROLLING BIOMECCANICO DI ULTIMA GENERAZIONE ACCENTUATO E CORRETTO
SEMELLE E.V.A. EXTRA DOUX AVEC ROULEMENT BIOMÉCANIQUE DE DERNIÈRE GÉNÉRATION ACCENTUÉ ET CORRECT

ABSOLUTER KOMFORT, LEICHTIGKEIT, WEICHHEIT UND FLEXIBILITÄT AUF HÖCHSTEM NIVEAU
COMFORT ASSOLUTO, LEGGEREZZA, MORBIDEZZA E FLESSIBILITÀ AI MASSIMI LIVELLI
CONFORT ABSOLU, LÉGÈRETÉ, DOUCEUR ET FLEXIBILITÉ AU PLUS HAUT NIVEAU

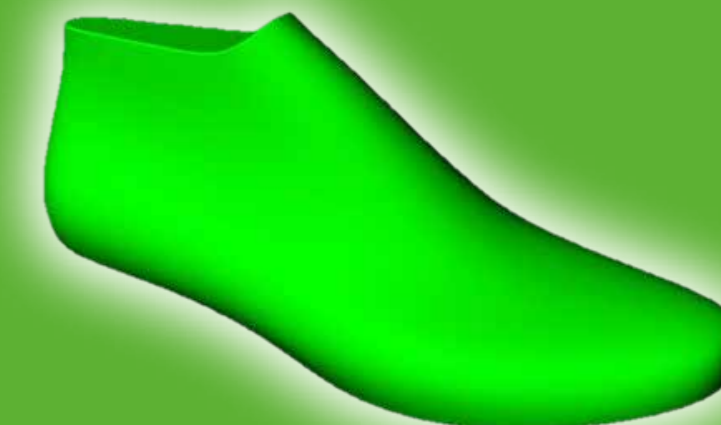


ABNEHMBAR, ANATOMISCH UND NEU KONZEPTIERT, BESTEHT ES AUS EVA-MATERIAL MIT GRAUER VERSTÄRKUNG DER HINTEREN KAMMER
ESTRAIBILE, ANATOMICO E DI RECENTE CONCEZIONE È REALIZZATO IN MATERIALE EVA, CON RINFORZO A CAMBRIGLIONE POSTERIORE GRIGIO
AMOVIBLE, ANATOMIQUE ET DE CONCEPTION RÉCEMMENT, IL EST FABRIQUÉ EN MATÉRIAU EVA, AVEC RENFORT DE CHAMBRE ARRIÈRE GRIS

DIE WIRKUNG DES DUNA-FUSSBETTS (ODER EINES MASSGESCHNEIDERTEN FUSSBETTS) WIRD AUCH DURCH DIE INNERE FERSENSTÜTZE UNTERSTÜTZT
L'AZIONE DEL PLANTARE DUNA (O DI UN PLANTARE PERSONALIZZATO) È ANCHE SOSTENUTA DALLA PRESENZA DEL CONTRAFFORTE INTERNO A SOSTEGNO DEL CALCAGNO
L'ACTION DE LA SEMELLE DUNA (OU D'UNE SEMELLE PERSONNALISÉE) EST ÉGALEMENT SOUTENUE PAR LA PRÉSENCE DU CONTREFORT INTERNE QUI SOUTIENT LE TALON

DAS FUSSBETT MIT DER TEXONBESCHICHTETEN MIKROFASER-EINLEGESOHLE GARANTIERE LEICHTIGKEIT UND FLEXIBILITÄT
IL PLANTARE SUPPORTATO DAL SOTTOPIEDE DI MONTAGGIO IN TEXON RICOPERTO DI MICROFIBRA, GARANTISCE LEGGEREZZA E FLESSIBILITÀ
L'ASSISE PLANTAIRE SOUTENUE PAR LA SEMELLE INTÉRIEURE EN MICROFIBRE RECOUVERTE DE TEXON GARANTIT LÉGÈRETÉ ET FLEXIBILITÉ

DIE INNOVATIVE STRUKTUR FÜR FRAUEN UND FÜR MÄNNER IST DAS ERGEBNIS EINER PERFEKTEN KOMBINATION ZWISCHEN DER ÄSTHETISCHEN LINIE, DER HINTERFUSS-BEARFUSS-SYMMETRIE UND DER RICHTIGEN ANPASSUNG DER FERSE
L'INNOVATIVA STRUTTURA DA DONNA E DA UOMO È FRUTTO DI UNA PERFETTA COMBINAZIONE TRA LA LINEA ESTETICA, LA SIMMETRIA RETROPIEDE-AVAMPIEDE E IL GIUSTO ALLOGGIO DEL CALCAGNO
LA STRUCTURE INNOVANTE POUR FEMMES ET POUR HOMMES EST LE FRUIT D'UNE COMBINAISON PARFAITE ENTRE LA LIGNE ESTHÉTIQUE, LA SYMÉTRIE ARRIÈRE-PIED-BEARFOOT ET LE BON ACCUEIL DU TALON



ORTHO 14-810 + DUNA OX03 LEVEL



ORTHO 14-810

MOFT810

- D** Peroneusschiene zum Stützen von Bein und Fuß
- F** Gouttière pour jambe et pied
- I** Doccia per gamba e piede



Artikelnummer	Code	Codice	MOFT810				
Größen	Mesure	Taglia	1.	2.	3.	4.	5.
Wadenumfang cm	Circumf. du mollet	Circ. polpaccio cm	15/19	19/23	22/24	23/27	25/29
Fußquerschnitt cm	Longueur du pied cm	Lung. sez. piede cm	10	11	12	13	15
Höhe der Orth. cm	Hauteur attelle cm	Altezza tutore cm	16	19	23	25	28
Farbe	Couleur	Colore	halbtransparent · semi trasparente · semi trasparente				

Rechts oder links angeben / préciser droit et gauche / indicare destro o sinistro

duna
ORTHOAEDIC SHOES INDUSTRY

OX03 LEVEL



MOX03-LEVEL-X001
Farbe / Couleur / Colore:
WEISS-SILBER
BLANCHE-ARGENT
BIANCO-ARGENTO
Größe / Pointure / Taglia:
26 - 42



MOX03-LEVEL-X002
Farbe / Couleur / Colore:
BLAU-WEISS
BLEU-BLANC
BLU-BIANCO
Größe / Pointure / Taglia:
26 - 42



MOX03-LEVEL-X003
Farbe / Couleur / Colore:
SCHWARZ-SILBER
NOIR-ARGENT
NERO-ARGENTO
Größe / Pointure / Taglia:
26 - 42



www.orthoservice.com



Headquarter: ORTHOSERVICE AG
Via Milano 7 · CH-6830 Chiasso (TI) · Switzerland
Tel. 0041 (0) 91 822 00 88 · Fax 0041 (0) 91 822 00 89
info@orthoservice.com · www.orthoservice.com
Niederlassung Deutschland: Orthoservice Deutschland GmbH
Flugstraße 8 · D-76532 Baden-Baden · Deutschland
Tel. 0049 (0) 7221 991 39 11 · Fax 0049 (0) 7221 991 39 13
info@orthoservice.de · www.orthoservice.de
Siedziba w Polsce: ORTHOSERVICE POLSKA Sp. z o.o.
ul. Warszawska 416a · 42-209 Częstochowa Polska
Tel.: +48 (0) 34 340 13 10 · (NIP): 9492246785
www.orthoservice.pl · info@orthoservice.pl
Sede italiana: RO+TEN S.r.l.
Sede legale: Via Marco De Marchi, 7 · I-20121 Milano (MI) · Italia
Sede operativa e amministrativa:
Via Comasina, 111 · I-20843 Verano Brianza (MB) · Italia
Tel. 0039 039 601 40 94 · Fax 0039 039 601 42 34
info@roplusten.com · www.roplusten.com

Società soggetta a Direzione e Coordinamento
(art. 2497bis CC): Orthoservice AG (CH)
6830 Chiasso (TI) · Switzerland



ORTHOSERVICE
RO+TEN
Take care feel better

ORTHO 14-810 + DUNA OX03 LEVEL

Zwei Produkte,
eine erfolgreiche Verbindung!
Deux produits,
une alliance gagnante!
Due prodotti,
un legame vincente!

duna
ORTHOAEDIC SHOES INDUSTRY

Vertrieben durch
Distribué par
Distribuito da



ORTHOSERVICE
RO+TEN
Take care feel better

ORTHO 14-810 + DUNA OX03 LEVEL

PERONEUSSCHIENE ZUM
STÜTZEN VON BEIN UND FUSS
GOUTTIÈRE POUR JAMBE ET PIED
DOCCIA PER GAMBA E PIEDE

MOFT810

SCHUHSTÜTZE
SUPPORT DE CHAUSSURE
SCARPA PORTA TUTORE

MOX03-LEVEL-X003



1 **Praktischer** Verschluss durch den Klettverschluss

2 **Anpassungsfähigkeit** garantiert durch die Struktur aus Polypropylen

3 **Flexibilität** der Sohle

4 **Stabilität** im Schritt durch das Material in E.V.A.

5 **Unnachahmliche** Leichtigkeit

1 **Pratique** fermeture grâce à la bande Velcro®

2 **Adaptabilité** garantie par la structure en polypropylène

3 **Flexibilité** de la semelle

4 **Stabilité** dans la marche grâce au matériau en E.V.A.

5 **Légèreté** inimitable

1 **Praticità** di chiusura con il cinturino a Velcro®

2 **Adattabilità** garantita dalla struttura in polipropilene

3 **Flessibilità** della suola

4 **Stabilità** nel passo grazie al materiale in E.V.A.

5 **Leggerezza** inimitabile



DIE EIGENSCHAFTEN

LE CARATTERISTICHE
LES CARACTÉRISTIQUES



ZUR ERSTEN VORBEUGUNG FÜR DEN DIABETISCHEN FUSS GEEIGNET
ADATTA ALLA PREVENZIONE PRIMARIA DEL PIEDE DIABETICO
ADAPTÉE À LA PRÉVENTION PRIMAIRE DU PIED DIABÉTIQUE



HERAUSNEHMBARE EINLAGE
PLANTARE ESTRAIBILE
SEMELLE EXTRACTIBLE



BODEN AUS EVA MIT UNTERSCHIEDLICHER DICHTÉ
FONDO IN EVA A DIVERSE DENSITÀ
BATTISTRADA IN GOMMA
FOND EN EVA À DIFFÉRENTES DENSITÉS
SEMELLE D'USURE EN CAOUTCHOUC



FÜR EINLAGEN GEEIGNET
PREDISPOSTA PER PLANTARE
PRÉDISPOSITION POUR SEMELLES



OHNE INNENNÄHTE
ASSENZA DI CUCITURE INTERNE
ABSENCE DE COUTURES INTERNES



MÖGLICHKEIT DER KORREKTUR DER SOHLE FÜR EINE KORREKTE HALTUNG
POSSIBILITÀ DI CORREZIONI DELLA SUOLA PER POSTURA CORRETTA
POSSIBILITÉ DE CORRECTIONS DE LA SEMELLE POUR POSTURE CORRECTE

Ergonomisch,
leicht, dynamisch,
hochtechnologisch.

Ergebnis aus Projekt, das Komfort mit Leistung und Design mit Qualität von Duna vereint

Ergonomica, leggera, dinamica e altamente tecnologica.

EIKON a une longueur d'avance!
Ergonomique, légère, dynamique et extrêmement technologique.

ZERTIFIZIERUNGEN

LE CERTIFICAZIONI
LES CERTIFICATIONS

OEKO-TEX®
CONFIDENCE IN TEXTILES
STANDARD 100

SICHERHEIT UND FUNKTIONALITÄT FÜR DEN ENDVERBRAUCHER
Duna achtet stets auf die ökologischen Anforderungen an die bei der Herstellung der Schuhe verwendeten Materialien.

SICUREZZA E FUNZIONALITÀ
AL CONSUMATORE FINALE.

Duna da sempre presta attenzione ai requisiti ecologici dei materiali utilizzati nella produzione delle sue calzature.

SÉCURITÉ ET FONCTIONNALITÉ POUR LE CONSOMMATEUR FINAL
Depuis toujours, Duna prête attention aux exigences écologiques des matériaux utilisés pour la production de ses chaussures.



SOZIALE UND ÖKOLOGISCHE VERANTWORTUNG
RESPONSABILITÀ AMBIENTALE E SOCIALE
RESPONSABILITÉ ENVIRONNEMENTALE ET SOCIALE

Duna setzt sich für eine nachhaltige Produktion.
Duna è impegnata con questo progetto a minimizzare il proprio impatto ambientale.
À travers ce projet, Duna s'engage à minimiser son impact environnemental.

NEXT
DUNA



KIT IM PAKET ENTHALTEN, UM DIE SCHNÜRSENKEL ANZUPASSEN.
KIT INCLUSO NELLA CONFEZIONE PER PERSONALIZZARE IL LACCIO DI CHIUSURA DELLA SCARPA
KIT INCLUS DANS L'EMBALLAGE POUR PERSONNALISER LE LACET DE LA CHAUSSURE.

9DCC100044INT02.0123

Headquarter: ORTHOSERVICE AG
Via Milano 7 · CH-6830 Chiasso (TI) · Switzerland
Tel. 0041 (0) 91 822 00 88 · Fax 0041 (0) 91 822 00 89
info@orthoservice.com · www.orthoservice.com
Niederlassung Deutschland: Orthoservice Deutschland GmbH
Flugstraße 8 · D-76532 Baden-Baden · Deutschland
Tel. 0049 (0) 7221 991 39 11 · Fax 0049 (0) 7221 991 39 13
info@orthoservice.de · www.orthoservice.de

Siedziba w Polsce: ORTHOSERVICE POLSKA Sp. z o.o.
ul. Warszawska 416a · 42-209 Częstochowa Polska
Tel.: +48 (0) 34 340 13 10 · (NIP): 9492246785
www.orthoservice.pl · info@orthoservice.pl

Sede italiana: RO+TEN S.r.l.
Sede legale: Via Marco De Marchi, 7 · I-20121 Milano (MI) · Italia
Sede operativa e amministrativa:
Via Comasina, 111 · I-20843 Verano Brianza (MB) · Italia
Tel. 0039 039 601 40 94 · Fax 0039 039 601 42 34
info@roplusten.com · www.roplusten.com

Società soggetta a Direzione e Coordinamento (art. 2497bis CC):
Orthoservice AG (CH) · 6830 Chiasso (TI) · Switzerland

VERTRIEB DURCH
DISTRIBUITO DA
DISTRIBUÉ PAR
**ORTHOSERVICE
RO+TEN**
Take care feel better



EIKON NEXT
DUNA

duna®
ORTHOPEAEDIC SHOES INDUSTRY

VERTRIEB DURCH
DISTRIBUITO DA
DISTRIBUÉ PAR
**ORTHOSERVICE
RO+TEN**
Take care feel better

EIKON

Eikon ist ein Schritt voraus!
Eikon è un passo avanti!
Eikon a une longueur d'avance!

Ergebnis aus Projekt, der Komfort mit Leistung und Design mit Qualität von Duna vereint

Risultato di un progetto che coniuga comfort e performance, design e qualità Duna.

Fruit d'un projet qui unit confort et performance, design et qualité Duna.

PERFEKTE GESCHMEIDIGKEIT
FÜR ÜBERANSTRENGTE FÜSSE
MORBIDEZZA IDEALE
PER PIEDI AFFATICATI
SOUPLESSE IDÉALE POUR LES
PIEDS FATIGUÉS

HALBELASTISCHES OBERMATERIAL AUS LEICHTEM STOFF,
OHNE NÄHTE, WASSERABWEISEND, SOFT TOUCH
MONOTOMAIA SEMI-ELASTICIZZATA
IN TELA LEGGERA, SENZA CUCITURE, IDROREPELLENTE,
SOFT TOUCH
MONO-EMPEIGNE SEMI-ÉLASTIQUE
EN TOILE LÉGÈRE, SANS COUTURES, HYDROFUGE, SOFT TOUCH

FARBIGE SCHUHBÄNDER
IN ZWEI VERSCHIEDENEN AUSFÜHRUNGEN
DOPPIO LACCIO COLORATO
DOUBLE LACET COLORÉ

ECO ATMUNGSAKTIV
FUTTER
FODERA
ECOTRASPIRANTE
DOUBLURE
ÉCO-RESPIRANTE



EVA-SOHLÉ IN UNTERSCHIEDLICHEN STÄRKEN
SUOLA IN EVA A DIVERSE DENSITÀ
SEMELLE EN EVA À DIFFÉRENTES DENSITÉS

DYNAMISCHER SCHUB
SPINTA DINAMICA
POUSSÉE DYNAMIQUE

STOSSDÄMPFENDER EINSATZ
INSERTO AMMORTIZZANTE
INSERT AMORTISSANT

SPORTSCHUH FÜR EINLAGEN ZUR PRIMÄRPRÄVENTION. AUCH ZUR SEKUNDÄRPRÄVENTION BEI DIABETES HERSTELLBAR. ITALIENISCHES VERZEICHNIS FÜR MEDIZIN-PRODUKTE

HERSTELLER NUMMER: P04 - REGISTERNUMMER: 77114/R

CALZATURA SPORTIVA PREDISPOSTA DI PREVENZIONE PRIMARIA, ANCHE REALIZZABILE COME PREVENTIVA SECONDARIA DIABETICA
REGISTRO DEI DISPOSITIVI MEDICI
CODICE FABBRICANTE P04 - NR. REPERTORIO 77114/R

CHAUSSURE SPORTIVE PRÉVUE POUR LA PRÉVENTION PRIMAIRE, POUVANT ÊTRE ÉGALEMENT RÉALISÉE POUR LA PRÉVENTION SECONDAIRE DU DIABÈTE

REGISTRE DES DISPOSITIFS MÉDICAUX
CODE FABRICANT: P04 - RÉPERTOIRE: 77114/R

NEXT
DUNA



HERREN | UOMO | HOMME

EIKON

HERREN | UOMO | HOMME

NEXT DUNA

DAMEN | DONNA | FEMME

EIKON

DAMEN | DONNA | FEMME

NEXT DUNA

Farbe / Colore / Couleur:
WEISS-BLAU
BIANCA-BLU
BLANC-BLEU



MMX14 EIKON 0006

Grösse / Taglia / Pointure:
39 - 46

Farbe / Colore / Couleur:
SILVER-SCHWARZ
ARGENTO-NERO
ARGENT-NOIR



MMX14 EIKON 0004

Grösse / Taglia / Pointure:
39 - 46

Farbe / Colore / Couleur:
WEISS-SILBER
BIANCA-ARGENTO
BLANC-ARGENT



MWX19 EIKON 0005

Grösse / Taglia / Pointure:
35 - 42

Farbe / Colore / Couleur:
SCHWARZ-SILBER
NERO-ARGENTO
NOIR-ARGENT



MWX19 EIKON 0002

Grösse / Taglia / Pointure:
35 - 42

Farbe / Colore / Couleur:
BEIGE
BEIGE
BEIGE



MMX14 EIKON 0007

Grösse / Taglia / Pointure:
39 - 46

Farbe / Colore / Couleur:
BLAU-SILBER
BLU-ARGENTO
BLEU-ARGENT



MMX14 EIKON 0001

Grösse / Taglia / Pointure:
39 - 46

Farbe / Colore / Couleur:
ROT
ROSSA
ROUGE



MWX19 EIKON 0006

Grösse / Taglia / Pointure:
35 - 42

Farbe / Colore / Couleur:
BLAU-SILBER
BLU-ARGENTO
BLEU-ARGENT



MWX19 EIKON 0001

Grösse / Taglia / Pointure:
35 - 42

Farbe / Colore / Couleur:
SCHWARZ-GRÜN
NERO-VERDE
NOIR-VERT



MMX14 EIKON 0002

Grösse / Taglia / Pointure:
39 - 46

Farbe / Colore / Couleur:
SCHWARZ-ORANGE
NERO-ARANCIO
NOIR-ORANGE



MMX14 EIKON 0003

Grösse / Taglia / Pointure:
39 - 46

Farbe / Colore / Couleur:
SILVER-GRÜN
ARGENTO-VERDE
ARGENT-VERT



MWX19 EIKON 0004

Grösse / Taglia / Pointure:
35 - 42

Farbe / Colore / Couleur:
SILBER-ROT
ARGENTO-ROSSO
ARGENT-ROUGE



MWX19 EIKON 0003

Grösse / Taglia / Pointure:
35 - 42



Unendliche Lösungen
Solutions infinies
Infinite Soluzioni

duna[®]
ORTHOPAEDIC SHOES INDUSTRY

ERWACHSENEKATALOG
CATALOGUE ADULT
CATALOGO ADULTO

Vertrieb durch
Distribué par
Distribuito da



TECHNISCHE EIGENSCHAFTEN
CARACTÉRISTIQUES TECHNIQUES
CARATTERISTICHE TECNICHE



**ZUR ERSTEN VORBEUGUNG GEGEN DEN
DIABETISCHEN FUSS GEEIGNET**
ADAPTÉE À LA PRÉVENTION PRIMAIRE DU
PIED DIABÉTIQUE
**ADATTA ALLA PREVENZIONE PRIMARIA DEL
PIEDE DIABETICO**



ABROLLSOHLE
SEMELLE EXTERNE RIGIDE BASCULANTE
SUOLA RIGIDA BASCULANTE



ELASTISCHES OBERMATERIAL
EMPEIGNE ELASTICISÉE
TOMAIA ELASTICIZZATA



HERAUSNEHMBARE EINLAGE
SEMELLE EXTRACTIBLE
PLANTARE ESTRAIBILE



**EXTRA-FLEX-SOHNE, MAXIMALE
STOSSDÄMPFENDE WIRKUNG**
FOND EXTRA-FLEX, CAPACITÉ MAXIMALE DE
SHOCK-ABSORBING
**FONDO EXTRA-FLEX, MASSIMA CAPACITÀ
SHOCK-ABSORBING**



FÜR EINLAGEN GEEIGNET
PRÉDISPOSITION POUR SEMELLES
PREDISPOSTA PER PLANTARE



WATTIERTES OBERMATERIAL
EMPEIGNE REMBOURRÉE
TOMAIA IMBOTTITA



OHNE INNENNÄHTE
ABSENCE DE COUTURES INTERNES
ASSENZA DI CUCITURE INTERNE



**MÖGLICHKEIT DER KORREKTUR DER SOHLE
FÜR EINE KORREKTE HALTUNG**
POSSIBILITÉ DE CORRECTIONS DE LA SEMELLE
POUR POSTURE CORRECTE
**POSSIBILITÀ DI CORREZIONI DELLA SUOLA PER
POSTURA CORRETTA**



RUTSCHFESTE VERARBEITUNG
FABRICATION PAR ENFILAGE
LAVORAZIONE A SACCHETTO



ORTHETISCH
TUTEURS
TUTORI



VERLÄNGERTE VERSTÄRKUNGEN
CONTREFORTS PROLONGÉS
CONTRAFFORTI PROLUNGATI



DAMEN FEMME DONNA



HERREN HOMME UOMO



duna[®]
ORTHOPAEDIC SHOES INDUSTRY

DUNA KÜMMERT SICH SEIT ÜBER 40 JAHREN UM IHRE FÜSSE. SEIT 1974 VERBESSERT UNSERE SCHUHE DEN ALLTAG TAUSENDER ITALIENER JEDEN ALTERS.

DUNA PREND SOIN DE VOS PIEDS DEPUIS PLUS DE QUARANTE ANS. DEPUIS 1974, NOS CHAUSSURES ONT AMÉLIORÉ LA VIE QUOTIDIENNE DE MILLIERS DE PERSONNES DE TOUT AGE.

DUNA SI PRENDE CURA DEI VOSTRI PIEDI DA PIÙ DI QUARANT'ANNI. A PARTIRE DAL 1974 LE NOSTRE SCARPE HANNO RESO MIGLIORE LA VITA QUOTIDIANA DI MIGLIAIA DI ITALIANI DI OGNI ETÀ.

INNOVATION

Die Stärke von Duna liegt seit jeher in der Haltung zur Innovation. Seit unserer Gründung haben wir versucht, bahnbrechend am Markt für Spezialschuhe zu sein, indem wir uns zur Aufgabe gemacht haben konstant technologische Neuheiten im Bereich Instrumente, Industrieprozesse, Kompetenzen, Software und Partnerschaften mit Unternehmen von erwiesener Bedeutung einzuführen. Zu Beginn des 21. Jahrhunderts hat sich Duna mit Überzeugung dazu entschieden in eine gegliederte Struktur für die industrielle Forschung und Entwicklung zu investieren. So wurden auch in Zusammenarbeit mit der Abteilung Computer Assisted Fabrication Services von Ottobock Health Care sowie mit herausragenden universitären Instituten wie etwa dem Politecnico delle Marche und der Alma Mater Studiorum in Bologna spezielle Programme gefördert. Die Schuhe von Duna sind heute das Ergebnis des Aufeinandertreffens unserer Erfahrung von 40 Jahren mit den besten Erfindungen der angewandten Wissenschaft. Zudem werden sie von qualifizierten Zentren aus den Bereichen Medizin und Orthopädie getestet. Diese Kombination ermöglicht das Vorausblicken auf die Herausforderungen der Zukunft mit Vertrauen und Sicherheit.

L'INNOVATION

Le point de force de Duna est depuis toujours représenté par l'attitude à l'innovation. Depuis notre création, nous avons essayé d'être à l'avant-garde du marché de la chaussure spécialisée dans le soin du pied, en introduisant constamment de nouvelles technologies dans le domaine de l'équipement, des processus industriels, des compétences, des logiciels et des partenariats avec des sujets de forte valeur. Au début du vingt-et-unième siècle, Duna a décidé d'investir avec conviction dans une structure complexe articulée à la recherche et au développement industriel. Et elle a promu des programmes spécifiques en collaboration avec la division Computer Assisted Fabrication Services de Ottobock Health Care et avec des instituts universitaires d'excellence comme l'école Polytechnique des Marches et l'Alma Mater Studiorum de Bologne. Les chaussures Duna, sont aujourd'hui le fruit de la rencontre entre notre expérience de quarante ans et les meilleurs techniques de la science appliquée, et sont testées par des centres qualifiés dans le domaine médical et celui orthopédique. Une combinaison qui nous permet de regarder tous les défis du futur en toute confiance et sécurité.

L'INNOVAZIONE

Il punto di forza di Duna è da sempre rappresentato dall'attitudine all'innovazione. Fin dalla nostra nascita abbiamo cercato di essere all'avanguardia nel mercato calzaturiero specializzato nella cura del piede, facendoci costantemente carico dell'introduzione di novità tecnologiche nel campo delle strumentazioni, dei processi industriali, delle competenze, dei software e delle partnership con soggetti di riprovato valore. All'inizio del ventunesimo secolo Duna ha deciso di investire con convinzione in un'articolata struttura dedita alla ricerca e allo sviluppo industriale. E ha promosso programmi specifici in collaborazione con la divisione Computer Assisted Fabrication Services di Ottobock Health Care e con istituti universitari di eccellenza come il Politecnico delle Marche e l'Alma Mater Studiorum di Bologna. Le scarpe Duna, oggi, sono il frutto dell'incontro tra la nostra esperienza quarantennale e i migliori ritrovati della scienza applicata, e sono testate da centri qualificati nel campo medico e in quello ortopedico. Una combinazione che ci consente di guardare con fiducia e sicurezza a tutte le sfide future.



duna®

ORTHOPAEDIC SHOES INDUSTRY

ORTHOSERVICE AG IST OFFIZIELL VERTRIEBSPARTNER FÜR DUNA IN DER SCHWEIZ

NICHT NUR REHABILITATION

Warum erweitert **ORTHOSERVICE**, marktführend für moderne Orthesen, Stützstrümpfe und Einlagen, das Produktsortiment mit 3 orthopädischen Schuhkollektionen? Weil Orthopädie das alles ist, aber noch viel mehr.

Der disziplinübergreifende Geschäftsansatz ist heutzutage die einzige Möglichkeit, um professionelle Kompetenzen zu teilen und Komplettlösungen für die Probleme Patienten anzubieten. Oder um diesen Problemen vorzubeugen.

ZUSAMMEN KÜMMERN WIR UNS UM DAS WOHLBEFINDEN VON MENSCHEN

KORREKT LAUFEN. IMMER.

Nur wenige wissen, dass sich unser Skelett im Laufe unseres Lebens mindestens 5 Mal komplett erneuert.

Und ausschlaggebend für gesundes Gewebe ist der Lebensstil, angefangen beim Laufen.

Deshalb ist korrektes Laufen, von Kindesbeinen an, besonders wichtig, um Haltungsschäden, unsymmetrischem Verschleiss der Gelenkknorpel, schwachem Knochenbau und vielen weiteren Schäden vorzubeugen.

Und um korrekt zu laufen, braucht man die richtigen Schuhe, die funktionsoptimiert, innovativ, aber auch schön sein müssen. Vorbeugung bedeutet nicht Frühdiagnose, sondern das Verhindern von Erkrankungen. Das ist heute möglich.

DUNA INVESTIERT SEIT JEHER IN DIE FORSCHUNG UND ENTWICKLUNG NEUER TECHNOLOGIEN UND IN DIE KONTINUIERLICHE WEITERENTWICKLUNG DES PERSONALS.

IST SICHERHEIT UND QUALITÄT

Alle Produkte sind gemäß CE Klasse 1 zertifiziert, Gesetz 46/97 und Richtlinie 93/42 EWG

Duna ist vom Gesundheitsministerium unter Nr. 800.5 CPF 5645131 anerkannt

Duna erhielt das Zeugnis BASIS vom Institut für klinische Biomechanik in den Bereichen Orthopädie und Sportorthopädie in München (D)

Duna erhielt das Zeugnis des Instituts TNO (Niederlande) BUG 98/022793-1/JB

Die Materialien sind getestet und zertifiziert, Lösungen sind verfügbar

IST FORTSCHRITTLICHES MADE IN ITALY

Alle Schuhe werden von Duna in der Niederlassung in Falconara M.ma (AN) hergestellt. Schuhe nach Maß: Alle im Katalog verfügbaren Schuhe können nach Maß angefertigt werden. Duna® entwickelt CAD- und 3D-Systeme.



duna[®]
ORTHOAEDIC SHOES INDUSTRY

ORTHOSERVICE AG EST DISTRIBUTEUR OFFICIEL DUNA SUR LE TERRITOIRE SUISSE

RÉÉDUCATION, MAIS PAS SEULEMENT.

Pourquoi **ORTHOSERVICE**, société leader sur le marché de l'assistance orthopédique d'avant-garde, des bas préventifs et médicaux, ainsi que des semelles orthopédiques, enrichit-elle son catalogue de produits avec 3 lignes de chaussures orthopédiques?

Parce que l'orthopédie ne se résume pas qu'à cela, mais à bien plus. Aujourd'hui, l'approche pluridisciplinaire est l'unique possible, la seule qui permette de partager les compétences professionnelles pour une solution plus complète aux problèmes des patients. Ou pour les prévenir.

ENSEMBLE, POUR PROTÉGER LE BIEN-ÊTRE DES PERSONNES

MARCHER CORRECTEMENT. TOUJOURS.

Peu de gens savent que notre squelette se renouvelle complètement au moins 5 fois dans une vie.

Et que ce qui affecte le plus la santé des tissus est le style de vie, en commençant par la déambulation.

Voilà pourquoi marcher correctement est fondamental dès notre jeunesse, afin d'éviter les mauvaises postures, l'usure asymétrique du cartilage des articulations, la fragilité osseuse et plus encore.

Et pour marcher correctement, il faut de bonnes chaussures, à la pointe de la technologie, innovantes et esthétiques. Prévenir ne signifie pas faire des diagnostics hâtifs, mais plutôt éviter de tomber malade. Aujourd'hui, c'est possible.

DUNA INVESTIT DEPUIS TOUJOURS DANS LA RECHERCHE ET LE DÉVELOPPEMENT DE NOUVELLES TECHNOLOGIES, ET DANS LA FORMATION CONTINUE DE SON PERSONNEL.

EST SÉCURITÉ ET QUALITÉ

Tous les produits sont certifiés CE classe 1 Lgsl. 46/97 directive 93/42 CEE

Duna est autorisé par le Ministère de la Santé n° 800.5 CPF 5645131

Duna a reçu l'attestation BASIS instituée par la Biomécanique Clinique pour l'Orthopédie et par l'Orthopédie du Sport de Munich (D)

Duna a reçu l'attestation de l'Institut TNO (Pays-Bas) BUG 98/022793-1/JB

Les matériaux sont testés et certifiés, des solutions spécifiques sont disponibles pour toute exigence technique.

EST UNE PRODUCTION DE POINTE MADE IN ITALY

Toutes les chaussures sont réalisées par Duna dans l'établissement de Falconara M.ma (AN). Chaussures sur mesure : toutes les chaussures présentes dans le catalogue sont réalisables sur mesure. **duna**® développe des Systèmes CAD et des Systèmes 3D.



duna®

ORTHOPAEDIC SHOES INDUSTRY

ORTHOSERVICE AG È DISTRIBUTORE UFFICIALE DUNA PER IL TERRITORIO SVIZZERO

RIABILITAZIONE E NON SOLO

Perché **ORTHOSERVICE**, azienda leader di mercato nei presidi ortopedici d'avanguardia, calze preventive e medicali, nonché plantari, amplia il suo catalogo prodotti con 3 linee di scarpe ortopediche? Perché l'ortopedia è tutto questo ma anche molto di più. L'approccio multidisciplinare è l'unico possibile oggi, l'unico che permette di condividere le competenze professionali per una più completa soluzione del problema dei pazienti. O per prevenirlo.

INSIEME, PER SALVAGUARDARE IL BENESSERE DELLE PERSONE

CAMMINARE CORRETTAMENTE SEMPRE.

Pochi sanno che il nostro scheletro si rinnova completamente almeno 5 volte nel corso della vita. E che ciò che maggiormente influisce sulla salute dei tessuti è lo stile di vita, a partire dalla deambulazione. Ecco perché camminare correttamente è la base di tutto fin da giovani, per evitare le cattive posture, l'asimmetrico logorio delle cartilagini articolari, la fragilità ossea e molto altro. E per camminare in modo corretto sono necessarie le calzature corrette, tecnologiche, innovative e anche estetiche. Prevenire non è fare diagnosi precoce ma evitare di ammalarsi. Oggi è possibile.

DUNA INVESTE DA SEMPRE NELLA RICERCA E NELLO SVILUPPO DI NUOVE TECNOLOGIE, E NELLA FORMAZIONE CONTINUA DEL PROPRIO PERSONALE.

È SICUREZZA E QUALITÀ

Tutti i prodotti sono certificati CE classe 1 Lgsl. 46/97 direttiva 93/42 CEE

Duna è autorizzata dal Ministero della Salute n. 800.5 CPF 5645131

Duna ha ricevuto l'attestazione BASIS istituto per la Biomeccanica Clinica per l'Ortopedia e per Ortopedia dello Sport di Monaco di Baviera (D)

Duna ha ricevuto l'attestazione dell'Istituto TNO (Olanda) BUG 98/022793-1/ JB

I materiali sono testati e certificati, sono disponibili soluzioni specifiche per qualsiasi esigenza tecnica.

È PRODUZIONE AVANZATA MADE IN ITALY

Tutte le calzature sono realizzate da **Duna** nello stabilimento di Falconara M.ma (AN). Calzature su Misura: tutte le calzature presenti sul catalogo sono realizzabili su misura. duna® sviluppa Sistemi CAD e Sistemi 3D.



DAMEN / FEMME / DONNA

Unendliche Lösungen / Solutions infinies / Infinite Soluzioni

ERWACHSENEKATALOG

**CATALOGUE
ADULT**

**CATALOGO
ADULTO**

Vertrieb durch / Distribué par / Distribuito da



FISIO duna®

DAMEN/FEMME/DONNA YOUNGGRÖSSENTABELLE / TABLEAUX POINTURES / TABELLE
MISURE - SEITE / PAGE / PAGINA 20Artikelname / Nom Article / Nome Articolo
WE04 MARGIE**SOMMER
ETÉ
ESTATE** Elastisches Obermaterial
Empeigne Elasticisée
Tomaia ElasticizzataFarbe/Couleur/Colore: Größen/Pointures/Taglia: Weite/Largeur/Calzata:
TORTORA 35 - 41 11Artikelname / Nom Article / Nome Articolo
WE04 MALINDA**SOMMER
ETÉ
ESTATE** Elastisches Obermaterial
Empeigne Elasticisée
Tomaia ElasticizzataFarbe/Couleur/Colore: Größen/Pointures/Taglia: Weite/Largeur/Calzata:
BLU 35 - 41 13Artikelname / Nom Article / Nome Articolo
WW04 XAMI**WINTER
HIVER
INVERNO** Elastisches Obermaterial
Empeigne Elasticisée
Tomaia ElasticizzataFarbe/Couleur/Colore: Größen/Pointures/Taglia: Weite/Largeur/Calzata:
PIOMBO 35 - 41 11Artikelname / Nom Article / Nome Articolo
WW04 LUCILE**WINTER
HIVER
INVERNO** Elastisches Obermaterial
Empeigne Elasticisée
Tomaia ElasticizzataFarbe/Couleur/Colore: Größen/Pointures/Taglia: Weite/Largeur/Calzata:
NERO 35 - 41 13Artikelname / Nom Article / Nome Articolo
WE04 MARILYN**SOMMER
ETÉ
ESTATE** Elastisches Obermaterial
Empeigne Elasticisée
Tomaia ElasticizzataFarbe/Couleur/Colore: Größen/Pointures/Taglia: Weite/Largeur/Calzata:
BLU 35 - 41 13Artikelname / Nom Article / Nome Articolo
WW04 LIZBETH**WINTER
HIVER
INVERNO** Elastisches Obermaterial
Empeigne Elasticisée
Tomaia ElasticizzataFarbe/Couleur/Colore: Größen/Pointures/Taglia: Weite/Largeur/Calzata:
NERO 35 - 41 11



FISIO
duna®

DAMEN/FEMME/DONNA YOUNG

GRÖSSENTABELLE / TABLEAUX POINTURES / TABELLE MISURE - SEITE / PAGE / PAGINA 21



Artikelname / Nom Article / Nome Articolo
WE05 XOAN

SOMMER
ÉTÉ
ESTATE



Elastisches Obermaterial
Empeigne Elasticisée
Tomaia Semielasticizzata

Farbe/Couleur/Colore: Größen/Pointures/Taglia: Weite/Largeur/Calzata:
SABBIA 35 - 41 8

Artikelname / Nom Article / Nome Articolo
WW05 XUMA

WINTER
HIVER
INVERNO



Elastisches Obermaterial
Empeigne Elasticisée
Tomaia Semielasticizzata

Farbe/Couleur/Colore: Größen/Pointures/Taglia: Weite/Largeur/Calzata:
NERO 35 - 41 8

DONNA / WOMAN CLASSIC

GRÖSSENTABELLE / TABLEAUX POINTURES / TABELLE MISURE
SEITE / PAGE / PAGINA 21 -22

Artikelname / Nom Article / Nome Articolo
WW11 KLARA

WINTER
HIVER
INVERNO



Elastisches Obermaterial
Empeigne Elasticisée
Tomaia Elasticizzata

Farbe/Couleur/Colore: Größen/Pointures/Taglia: Weite/Largeur/Calzata:
NERO 35 - 41 15

Artikelname / Nom Article / Nome Articolo
WW10 MIRABELLE

WINTER
HIVER
INVERNO



Elastisches Obermaterial
Empeigne Elasticisée
Tomaia Elasticizzata

Farbe/Couleur/Colore: Größen/Pointures/Taglia: Weite/Largeur/Calzata:
PELTRO 35 - 41 11

Artikelname / Nom Article / Nome Articolo
WW01 MADRA

WINTER
HIVER
INVERNO



Elastisches Obermaterial
Empeigne Elasticisée
Tomaia Elasticizzata

Farbe/Couleur/Colore: Größen/Pointures/Taglia: Weite/Largeur/Calzata:
NERO 35 - 41 10

Artikelname / Nom Article / Nome Articolo
WW01 MISTY

WINTER
HIVER
INVERNO



Elastisches Obermaterial
Empeigne Elasticisée
Tomaia Elasticizzata

Farbe/Couleur/Colore: Größen/Pointures/Taglia: Weite/Largeur/Calzata:
NERO 35 - 41 10

FISIO duna®

DAMEN/FEMME/DONNA YOUNGGRÖSSENTABELLE / TABLEAUX POINTURES / TABELLE
MISURE - SEITE / PAGE / PAGINA 22 - 23Artikelname / Nom Article / Nome Articolo
WE01 CLIZIA**SOMMER**
ETÉ
ESTATE Elastisches Obermaterial
Empègne Elasticisée
Tomaia ElasticizzataFarbe/Couleur/Colore: Größen/Pointures/Taglia: Weite/Largeur/Calzata:
TORTORA 35 - 41 10Artikelname / Nom Article / Nome Articolo
WW01 MIRIANA**WINTER**
HIVER
INVERNO Elastisches Obermaterial
Empègne Elasticisée
Tomaia ElasticizzataFarbe/Couleur/Colore: Größen/Pointures/Taglia: Weite/Largeur/Calzata:
NERO 35 - 41 10Artikelname / Nom Article / Nome Articolo
WE01 CAROL**SOMMER**
ETÉ
ESTATE Elastisches Obermaterial
Empègne Elasticisée
Tomaia ElasticizzataFarbe/Couleur/Colore: Größen/Pointures/Taglia: Weite/Largeur/Calzata:
DIAMOND 35 - 41 10Artikelname / Nom Article / Nome Articolo
WE01 CELIN**SOMMER**
ETÉ
ESTATE Elastisches Obermaterial
Empègne Elasticisée
Tomaia ElasticizzataFarbe/Couleur/Colore: Größen/Pointures/Taglia: Weite/Largeur/Calzata:
GRIGIO 35 - 41 10Artikelname / Nom Article / Nome Articolo
SC01 LIDANIA**SOMMER**
ETÉ
ESTATE Elastisches Obermaterial
Empègne Elasticisée
Tomaia ElasticizzataFarbe/Couleur/Colore: Größen/Pointures/Taglia:
TORTORA 35 - 40Weite/Largeur/Calzata:
10



duna
venus

DAMEN/FEMME/DONNA



Artikelname / Nom Article / Nome Articolo
WGR 37/NJL

SOMMER
ETÉ
ESTATE



Elastisches Obermaterial
Empeigne Elasticisée
Tomaia Elasticizzata

Farbe/Couleur/Colore: Größen/Pointures/Taglia:
STEAM 35 - 41

Artikelname / Nom Article / Nome Articolo
WGR 32/PEJL

SOMMER
ETÉ
ESTATE



Elastisches Obermaterial
Empeigne Elasticisée
Tomaia Elasticizzata

Farbe/Couleur/Colore: Größen/Pointures/Taglia:
BLU 35 - 41

Artikelname / Nom Article / Nome Articolo
WGR 632/NJL

SOMMER
ETÉ
ESTATE



Elastisches Obermaterial
Empeigne Elasticisée
Tomaia Elasticizzata

Farbe/Couleur/Colore: Größen/Pointures/Taglia:
STEEL 35 - 41

Artikelname / Nom Article / Nome Articolo
WGR 632/NJL

SOMMER
ETÉ
ESTATE



Elastisches Obermaterial
Empeigne Elasticisée
Tomaia Elasticizzata

Farbe/Couleur/Colore: Größen/Pointures/Taglia:
PACIFIC 35 - 41

Artikelname / Nom Article / Nome Articolo
TGR 32/PEPK

SOMMER
ETÉ
ESTATE



Elastisches Obermaterial
Empeigne Elasticisée
Tomaia Elasticizzata

Farbe/Couleur/Colore: Größen/Pointures/Taglia:
BRONZO 35 - 41

Artikelname / Nom Article / Nome Articolo
TGR 75/NPK

SOMMER
ETÉ
ESTATE



Elastisches Obermaterial
Empeigne Elasticisée
Tomaia Elasticizzata

Farbe/Couleur/Colore: Größen/Pointures/Taglia:
NERO 35 - 41

duna
venus

DAMEN/FEMME/DONNA

Artikelname / Nom Article / Nome Articolo
TGR 801/PGDNSSOMMER
ETÉ
ESTATE Farbe/Couleur/Colore: Größen/Pointures/Taglia:
OCEANO 35 - 41Artikelname / Nom Article / Nome Articolo
GLS 901/PGSOMMER
ETÉ
ESTATE Farbe/Couleur/Colore: Größen/Pointures/Taglia:
OCEANO 35 - 41Artikelname / Nom Article / Nome Articolo
GLS 901/NSOMMER
ETÉ
ESTATE Farbe/Couleur/Colore: Größen/Pointures/Taglia:
NOCCIOLA 35 - 41Artikelname / Nom Article / Nome Articolo
GLS 624/MDSOMMER
ETÉ
ESTATE Colore / Colour: Taglia / Sizes:
BLU 35 - 41



duna
venus

DAMEN/FEMME/DONNA



Artikelname / Nom Article / Nome Articolo
WGR338 / PGSB

WINTER
HIVER
INVERNO



Elastisches Obermaterial
Empaigne Elasticisée
Tomaia Elasticizzata

Farbe/Couleur/Colore: Größen/Pointures/Taglia:
OCEANO 35 - 41

Artikelname / Nom Article / Nome Articolo
MPT 07 / NSB

WINTER
HIVER
INVERNO



Elastisches Obermaterial
Empaigne Elasticisée
Tomaia Elasticizzata

Colore / Colour: Taglia / Sizes:
MARRONE 35 - 41

HERREN HOMME UOMO

YOUNG



GRÖSSENTABELLE / TABLEAUX POINTURES / TABELLE
MISURE - SEITE / PAGE / PAGINA 24

Artikelname / Nom Article / Nome Articolo
ME03 EUGENIO

SOMMER
ETÉ
ESTATE 



Elastisches Obermaterial
Empeigne Elasticisée
Tomaia Elasticizzata

Farbe/Couleur/Colore: GRIGIO SCURO
Größen/Pointures/Taglia: 40 - 45
Weite/Largeur/Calzata: 11

Artikelname / Nom Article / Nome Articolo
ME03 ERCOLE

SOMMER
ETÉ
ESTATE 



Elastisches Obermaterial
Empeigne Elasticisée
Tomaia Elasticizzata

Farbe/Couleur/Colore: BLU
Größen/Pointures/Taglia: 40 - 45
Weite/Largeur/Calzata: 13

FISIO
duna®

HERREN/HOMME/UOMO YOUNG

GRÖSSENTABELLE / TABLEAUX POINTURES / TABELLE
MISURE - SEITE / PAGE / PAGINA 24



Artikelname / Nom Article / Nome Articolo
MW03 MILTON

WINTER
HIVER
INVERNO ❄️



Elastisches Obermaterial
Empeigne Elasticisée
Tomaia Elasticizzata

Farbe/Couleur/Colore: Größen/Pointures/Taglia: Weite/Largeur/Calzata:
PELTRO 40 - 45 13

Artikelname / Nom Article / Nome Articolo
MW03 MATTHIAS

WINTER
HIVER
INVERNO ❄️



Elastisches Obermaterial
Empeigne Elasticisée
Tomaia Elasticizzata

Farbe/Couleur/Colore: Größen/Pointures/Taglia: Weite/Largeur/Calzata:
NERO 40 - 45 13

Artikelname / Nom Article / Nome Articolo
ME03 UPTON

SOMMER
ÉTÉ
ESTATE ☀️



Teilweise elastisches
Obermaterial
Empeigne Semi-Elasticisée
Tomaia Semielasticizzata

Farbe/Couleur/Colore: Größen/Pointures/Taglia: Weite/Largeur/Calzata:
VISONE 40 - 45 11

Artikelname / Nom Article / Nome Articolo
ME03 UGO

SOMMER
ÉTÉ
ESTATE ☀️



Teilweise elastisches
Obermaterial
Empeigne Semi-Elasticisée
Tomaia Semielasticizzata

Farbe/Couleur/Colore: Größen/Pointures/Taglia: Weite/Largeur/Calzata:
ACCIAIO 40 - 45 13

Artikelname / Nom Article / Nome Articolo
MW03 ULTY

WINTER
HIVER
INVERNO ❄️



Elastisches Obermaterial
Empeigne Elasticisée
Tomaia Elasticizzata

Farbe/Couleur/Colore: Größen/Pointures/Taglia: Weite/Largeur/Calzata:
T. MORO 40 - 45 11

Artikelname / Nom Article / Nome Articolo
MW03 ULRIC

WINTER
HIVER
INVERNO ❄️



Elastisches Obermaterial
Empeigne Elasticisée
Tomaia Elasticizzata

Farbe/Couleur/Colore: Größen/Pointures/Taglia: Weite/Largeur/Calzata:
NERO 40 - 45 13

FISIO duna®

HERREN/HOMME/UOMO YOUNG

GRÖSSENTABELLE / TABLEAUX POINTURES / TABELLE
MISURE - SEITE / PAGE / PAGINA 24 - 25Artikelname / Nom Article / Nome Articolo
MM05 YVANSOMMER
ETÉ
ESTATE Farbe/Couleur/Colore:
GRIGIOGrößen/Pointures/Taglia:
40 - 45Weite/Largeur/Calzata:
8Artikelname / Nom Article / Nome Articolo
MM03 GLAUCOSOMMER
ETÉ
ESTATE Farbe/Couleur/Colore: Größen/Pointures/Taglia: Weite/Largeur/Calzata:
TORTORA 40 - 45 11Artikelname / Nom Article / Nome Articolo
MN03 INDROWINTER
HIVER
INVERNO Farbe/Couleur/Colore: Größen/Pointures/Taglia: Weite/Largeur/Calzata:
NERO 40 - 45 11Artikelname / Nom Article / Nome Articolo
MN03 ROBERTWINTER
HIVER
INVERNO Farbe/Couleur/Colore: Größen/Pointures/Taglia: Weite/Largeur/Calzata:
T. MORO 40 - 45 11Artikelname / Nom Article / Nome Articolo
MN03 GABRIOWINTER
HIVER
INVERNO Farbe/Couleur/Colore: Größen/Pointures/Taglia: Weite/Largeur/Calzata:
NERO 40 - 45 11



FISIO
duna®

HERREN/HOMME/UOMO YOUNG

GRÖSSENTABELLE / TABLEAUX POINTURES / TABELLE
MISURE - SEITE / PAGE / PAGINA 26 - 27



Artikelname / Nom Article / Nome Articolo
ME01 ANTIMO

SOMMER
ETÉ
ESTATE



Elastisches Obermaterial
Empeigne Elasticisée
Tomaia Elasticizzata

Farbe/Couleur/Colore: Größen/Pointures/Taglia: Weite/Largeur/Calzata:
T. MORO 40 - 45 11

Artikelname / Nom Article / Nome Articolo
MW01 ERMES

WINTER
HIVER
INVERNO



Elastisches Obermaterial
Empeigne Elasticisée
Tomaia Elasticizzata

Farbe/Couleur/Colore: Größen/Pointures/Taglia: Weite/Largeur/Calzata:
NERO 40 - 45 11

Artikelname / Nom Article / Nome Articolo
MW01 CEZANNE

WINTER
HIVER
INVERNO



Elastisches Obermaterial
Empeigne Elasticisée
Tomaia Elasticizzata

Farbe/Couleur/Colore: Größen/Pointures/Taglia: Weite/Largeur/Calzata:
NERO 40 - 45 11

Artikelname / Nom Article / Nome Articolo
MW06 HUGO

WINTER
HIVER
INVERNO



Elastisches Obermaterial
Empeigne Elasticisée
Tomaia Elasticizzata

Farbe/Couleur/Colore: Größen/Pointures/Taglia: Weite/Largeur/Calzata:
NERO 40 - 45 15

Artikelname / Nom Article / Nome Articolo
UGN 333 / SCEL M

WINTER
HIVER
INVERNO



Elastisches Obermaterial
Empeigne Elasticisée
Tomaia Elasticizzata

ELASTIC UPPER
Farbe/Couleur/Colore: Größen/Pointures/Taglia:
NERO 40 - 45

Artikelname / Nom Article / Nome Articolo
UGA 54 / OR

SOMMER
ETÉ
ESTATE



Farbe/Couleur/Colore: Größen/Pointures/Taglia:
ACCIAIO 40 - 45

VORBEUGENDER SCHUH DER ZWEITEN STUFE CHAUSSURE PRÉVENTIVE SECONDAIRE CALZATURA PREVENTIVA SECONDARIA



DUNA FÜR DEN DIABETISCHEN FUSS

Eine Schuhlinie für die Phase, die auf die Behandlung des Geschwürs und seine Heilung folgt.

DUNA POUR LE PIED DIABÉTIQUE

Ligne de chaussures indiquées dans la phase successive au traitement de l'ulcère et sa guérison.

DUNA PER IL PIEDE DIABETICO

Linea di calzature indicate nella fase successiva al trattamento dell'ulcera e alla sua rimarginazione.

Artikelname / Nom Article / Nome Articolo
DU93

GRÖSSENTABELLE / TABLEAUX POINTURES / TABELLE MISURE
SEITE / PAGE / PAGINA 24

ALL SEASON



HERAUSNEHMBARE EINLAGE
SEMELLE EXTRACTIBLE
PLANTARE ESTRAIBILE



FÜR EINLAGEN GEEIGNET
PRÉDISPOSITION POUR SEMELLES
PREDISPOSTA PER PLANTARE



WATTIERTES OBERMATERIAL
EMPEIGNE REMBOURRÉE
TOMAIA IMBOTTITA



ELASTISCHES OBERMATERIAL
EMPEIGNE ELASTICISÉE
TOMAIA ELASTICIZZATA



ABROLLSOHLE
SEMELLE EXTERNE RIGIDE
SUOLA RIGIDA BASCULANTE



OHNE INNENNÄHTE
ABSENCE DE COUTURES
ASSENZA DI CUCITURE INTERNE



MÖGLICHKEIT DER KORREKTUR DER SOHLE FÜR EINE KORREKTE HALTUNG
POSSIBILITÉ DE CORRECTIONS DE LA SEMELLE POUR POSTURE CORRECTE
POSSIBILITÀ DI CORREZIONI DELLA SUOLA PER POSTURA CORRETTA

Farbe/Couleur/Colore: **NERO** Größen/Pointures/Taglia: **40 - 45** Weite/Largeur/Calzata: **13**



AUCH IN BRAUN PRODUZIERBAR (AUF ANFRAGE)
AUSSI EN MARRON RÉALISABLE (SUR DEMANDE)
SU RICHIESTA REALIZZABILE ANCHE IN MARRONE

Artikelname / Nom Article / Nome Articolo
DD57

GRÖSSENTABELLE
TABLEAUX POINTURES / TABELLE MISURE
SEITE / PAGE / PAGINA 20

ALL SEASON



Farbe/Couleur/Colore: **NERO** Größen/Pointures/Taglia: **35 - 41** Weite/Largeur/Calzata: **13**



AUCH IN BRAUN PRODUZIERBAR (AUF ANFRAGE)
AUSSI EN MARRON RÉALISABLE (SUR DEMANDE)
SU RICHIESTA REALIZZABILE ANCHE IN MARRONE



RHEUMATISCHER FUSS PIED RHUMATOÏDE PIEDE REUMATICO

TECHNISCHE EIGENSCHAFTEN

- Absolut innovative Bauweise für Rheuma-Schuhe
- Flexibilität des Vorderfußes
- Einschränkung des Rückfußes
- Effiziente Kontrolle der Fersenhaltung
- Ermöglicht das Erzielen der maximalen therapeutischen Wirkung der personalisierten Einlage
- Vollständig modellierbare Materialien

CARACTÉRISTIQUES TECHNIQUES

- Système de construction absolument innovant pour chaussures podorhumatoïdes
- Flexibilité de l'avant-pied
- Tenue de l'arrière-pied
- Contrôle efficace de la posture du talon
- Permet d'avoir l'effet thérapeutique maximal de la semelle personnalisée insérée
- Matériaux entièrement modelables

CARATTERISTICHE TECNICHE

- Sistema di costruzione assolutamente innovativo per calzature podoreumatiche
- Flessibilità dell'avampiede
- Contenimento del retro piede
- Controllo efficace della postura del tallone
- Consente di conseguire il massimo effetto terapeutico del plantare personalizzato inserito
- Materiali completamente modellabili



ZUR ERSTEN VORBEUGUNG GEGEN DEN DIABETISCHEN FUSS GEEIGNET
ADAPTÉE À LA PRÉVENTION PRIMAIRE DU PIED DIABÉTIQUE
ADATTA ALLA PREVENZIONE PRIMARIA DEL PIEDE DIABETICO

Artikelname / Nom Article / Nome Articolo
SU03

GRÖSSENTABELLE / TABLEAUX POINTURES / TABELLE MISURE
SEITE / PAGE / PAGINA 26

ALL SEASON



HERAUSNEHMBARE EINLAGE
SEMELLE EXTRACTIBLE
PLANTARE ESTRAIBILE



FÜR EINLAGEN GEEIGNET
PRÉDISPOSITION POUR SEMELLES
PREDISPOSTA PER PLANTARE



WATTIERTES OBERMATERIAL
EMPEIGNE REMBOURRÉE
TOMAIA IMBOTTITA



ELASTISCHES OBERMATERIAL
EMPEIGNE ELASTICISÉE
TOMAIA ELASTICIZZATA



MÖGLICHKEIT DER KORREKTUR DER SOHLE FÜR EINE KORREKTE HALTUNG
POSSIBILITÉ DE CORRECTIONS DE LA SEMELLE POUR POSTURE CORRECTE
POSSIBILITÀ DI CORREZIONI DELLA SUOLA PER POSTURA CORRETTA



EXTRA-FLEX-SOHNE, MAXIMALE STOSSDÄMPFENDE WIRKUNG
FOND EXTRA-FLEX, CAPACITÉ MAXIMALE DE SHOCK-ABSORBING
FONDO EXTRA-FLEX, MASSIMA CAPACITÀ SHOCK-ABSORBING



RUTSCHFESTE VERARBEITUNG
FABRICATION PAR ENFILAGE
LAVORAZIONE A SACCHETTO



OHNE INNENNÄHTE
ABSENCE DE COUTURES
ASSENZA DI CUCITURE INTERNE

Farbe/Couleur/Colore: **NERO** Größen/Pointures/Taglia: **40 - 45** Weite/Largeur/Calzata: **11**



Artikelname / Nom Article / Nome Articolo
WW SENS

GRÖSSENTABELLE
TABLEAUX POINTURES / TABELLE MISURE
SEITE / PAGE / PAGINA 23

ALL SEASON



Farbe/Couleur/Colore: **NERO** Größen/Pointures/Taglia: **35 - 41** Weite/Largeur/Calzata: **11**



FISIO duna®

WOMAN YOUNG

DAMEN FEMME DONNA

**WEITE
LARGEUR
CALZATA
11**



**GRÖSSE
POINTURE
TAGLIA (35 / 41)**

**MITTELFUSS
MÉTATARSE
METATARSI**

**RIST
COUP
COLLO**

**FERSE
CONTREPIED
PASSATA**

**LÄNGE
LONGUEUR
LUNGHEZZA**

**BREITE
LARGEUR
LARGHEZZA**

35	222,5	228,5	306,9	238,5	83,5
36	227	233	313,8	245	85
37	231,5	237,5	320,6	251,5	86,5
38	236	242	327,5	258	88
39	240,5	246,5	334,4	264,5	89,5
40	245	251	341,3	271	91
41	249,5	255,5	348,1	277,5	92,5

(SEITE / PAGE / PAGINA 8 ART. WE04 MARGIE - WWW04 XAMI - WW04 LIZBETH)

**WEITE
LARGEUR
CALZATA
13**



**GRÖSSE
POINTURE
TAGLIA (35 / 41)**

**MITTELFUSS
MÉTATARSE
METATARSI**

**RIST
COUP
COLLO**

**FERSE
CONTREPIED
PASSATA**

**LÄNGE
LONGUEUR
LUNGHEZZA**

**BREITE
LARGEUR
LARGHEZZA**

35	231,5	242	319,3	238,5	87
36	236	247	326,5	245	88,5
37	240,5	252	333,8	251,5	90,5
38	245	257	341	258	92
39	249,5	262	348,3	264,5	94
40	254	267	355,5	271	95,5
41	258,5	272	362,8	277,5	97,5

(SEITE / PAGE / PAGINA 8 ART. WE04 MALINDA - WW04 LUCILE - WE04 MARILYN | SEITE / PAGE / PAGINA 18 DD57)



FISIO
duna®

WOMAN
YOUNG

DAMEN
FEMME
DONNA

WEITE
LARGEUR
CALZATA
8



GRÖSSE
POINTURE
TAGLIA (35 / 41)

MITTELFUSS
MÉTATARSE
METATARSI

RIST
COUP
COLLO

FERSE
CONTREPIED
PASSATA

LÄNGE
LONGUEUR
LUNGHEZZA

BREITE
LARGEUR
LARGHEZZA

35	215	236,3	317,7	235,7	79,1
36	219,50	241	325,3	242,3	80,8
37	224	245,8	333	249	82,4
38	228,50	250,5	340,6	255,7	84
39	233	255,3	348,3	262,3	85,6
40	237,50	260	355,9	269	87,3
41	242	264,8	363,6	275,7	88,9

(SEITE / PAGE / PAGINA 9 ART. WE05 XOAN - WW05 XUMA)

WOMAN CLASSIC

WEITE
LARGEUR
CALZATA
15



GRÖSSE
POINTURE
TAGLIA (35 / 41)

MITTELFUSS
MÉTATARSE
METATARSI

RIST
COUP
COLLO

FERSE
CONTREPIED
PASSATA

LÄNGE
LONGUEUR
LUNGHEZZA

BREITE
LARGEUR
LARGHEZZA

35	235,5	242,5	323	236,5	85,5
36	240	247	329	243	87
37	244,5	252	336	250	88,5
38	249	257	343	256,5	90
39	253,5	262	349	263	92
40	258	266,5	356	270	93,5
41	262,5	271	363	277	95

(SEITE / PAGE / PAGINA 9 ART. WW11 KLARA)

FISIO duna®

WOMAN CLASSIC

**DAMEN
FEMME
DONNA**

**WEITE
LARGEUR
CALZATA
11 TR**



**GRÖSSE
POINTURE
TAGLIA (35 / 41)**

**MITTELFUSS
MÉTATARSE
METATARSI**

**RIST
COUP
COLLO**

**FERSE
CONTREPIED
PASSATA**

**LÄNGE
LONGUEUR
LUNGHEZZA**

**BREITE
LARGEUR
LARGHEZZA**

35	229,1	239,4	328	233,5	80,64
36	233,8	243,9	335,7	240,2	82,38
37	238,4	248,4	343,4	246,9	84,11
38	243	252,8	351,5	253,6	85,85
39	247,6	257,2	359,4	260,3	87,59
40	252,3	261,5	367,2	267	89,33
41	256,9	265,8	375,5	273,7	91,67

(SEITE / PAGE / PAGINA 9 ART. WW10 MIRABELLE)

**WEITE
LARGEUR
CALZATA
10**



**GRÖSSE
POINTURE
TAGLIA (35 / 41)**

**MITTELFUSS
MÉTATARSE
METATARSI**

**RIST
COUP
COLLO**

**FERSE
CONTREPIED
PASSATA**

**LÄNGE
LONGUEUR
LUNGHEZZA**

**BREITE
LARGEUR
LARGHEZZA**

35	228	232	310,8	232	82,0
36	232,5	237	317,9	238,5	83,5
37	237	242	325	245	85
38	241,5	247	332,4	251,5	86,5
39	246	252	339,5	258	88
40	250,5	257	346,6	264,5	89,5
41	255	262	353,9	271	91

(REF. ART. SEITE / PAGE / PAGINA 9 - 10 ART. WW01MADRA - WW01MISTY - WE01CLIZIA - WW01MIRIANA - WE01CAROL - WE01 CELIN)



FISIO
duna®

WOMAN
CLASSIC

DAMEN
FEMME
DONNA

WEITE
LARGEUR
CALZATA
10



GRÖSSE
POINTURE
TAGLIA (35 / 40)

MITTELFUSS
MÉTATARSE
METATARSI

RIST
COUP
COLLO

FERSE
CONTREPIED
PASSATA

LÄNGE
LONGUEUR
LUNGHEZZA

BREITE
LARGEUR
LARGHEZZA

35	229,5	235,5	307,0	227,5	82,5
36	234	240	314	234	84
37	238,5	244,5	321	240,5	85,5
38	243	249	328	247	87
39	247,5	253,5	335	254	88,5
40	252	258	342	261	90

(SEITE / PAGE / PAGINA 10 ART. SC01 LIDANIA)

WEITE
LARGEUR
CALZATA
10



GRÖSSE
POINTURE
TAGLIA (35 / 41)

MITTELFUSS
MÉTATARSE
METATARSI

RIST
COUP
COLLO

FERSE
CONTREPIED
PASSATA

LÄNGE
LONGUEUR
LUNGHEZZA

BREITE
LARGEUR
LARGHEZZA

35	226	230	310,8	232	82
36	230,5	235	317,9	238,5	83,5
37	235	240	325	245	85
38	239,5	245	332,4	251,5	86,5
39	244	250	339,5	258	88
40	248,5	255	346,6	264,5	89,5
41	253	260	353,9	271	91

(SEITE / PAGE / PAGINA 19 ART. WW01 SENS)

**FISIO
duna®**
**MAN
YOUNG**
**HERREN
HOMME
UOMO**
**WEITE
LARGEUR
CALZATA
11**

**GRÖSSE
POINTURE
TAGLIA (40 / 45)**
**MITTELFUSS
MÉTATARSE
METATARSI**
**RIST
COUP
COLLO**
**FERSE
CONTREPIED
PASSATA**
**LÄNGE
LONGUEUR
LUNGHEZZA**
**BREITE
LARGEUR
LARGHEZZA**

40	251	260,9	347,1	272	95
41	256	265,7	354,3	278,5	96,5
42	261	270,6	361,4	285,5	98,5
43	266	275,4	368,6	292	100
44	271	280,3	375,7	299	102
45	276	285,1	382,9	305,5	103,5

(SEITE / PAGE / PAGINA 14 - 15 --16 ART. ME03 EUGENIO - ME03 UPTON - MW03 ULTY - MM03 GLAUCO - MN03 INDRO)

**WEITE
LARGEUR
CALZATA
13**

**GRÖSSE
POINTURE
TAGLIA (40 / 45)**
**MITTELFUSS
MÉTATARSE
METATARSI**
**RIST
COUP
COLLO**
**FERSE
CONTREPIED
PASSATA**
**LÄNGE
LONGUEUR
LUNGHEZZA**
**BREITE
LARGEUR
LARGHEZZA**

40	261	270,9	374,6	272	95
41	266	275,8	381,6	278,5	96,5
42	271	280,7	388,7	285,5	98,5
43	276	285,6	395,8	292	100
44	281	290,5	402,9	299,0	102
45	286	295,4	409,9	305,5	103,5

 (SEITE / PAGE / PAGINA 14 - 15 ART. ME03 ERCOLE - MW03 MATTHIAS - ME03 UGO - MW03 ULRIC - MW03 MILTON
 SEITE / PAGE / PAGINA 18 ART. DU 93)

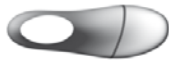


FISIO
duna®

MAN
YOUNG

HERREN
HOMME
UOMO

**WEITE
LARGEUR
CALZATA
11 TR**



**GRÖSSE
POINTURE
TAGLIA (40 / 45)**

**MITTELFUSS
MÉTATARSE
METATARSI**

**RIST
COUP
COLLO**

**FERSE
CONTREPIED
PASSATA**

**LÄNGE
LONGUEUR
LUNGHEZZA**

**BREITE
LARGEUR
LARGHEZZA**

40	252	275	357	272	95
41	257	280	364	278,5	96,5
42	262	285	371	285,5	98,5
43	267	290	378	292	100
44	272	295	385	299	102
45	277	300	392	305,5	103,5

(SEITE / PAGE / PAGINA 16 ART. MN03 ROBERT - MN03 GABRIO)

**WEITE
LARGEUR
CALZATA
8**



**GRÖSSE
POINTURE
TAGLIA (40 / 45)**

**MITTELFUSS
MÉTATARSE
METATARSI**

**RIST
COUP
COLLO**

**FERSE
CONTREPIED
PASSATA**

**LÄNGE
LONGUEUR
LUNGHEZZA**

**BREITE
LARGEUR
LARGHEZZA**

40	237,50	260	355,9	269	87,3
41	242	264,8	363,6	275,7	88,9
42	246,50	269,5	371,2	282,3	90,5
43	251	274,3	378,9	289	92,1
44	255,50	279	386,5	295,7	93,8
45	260	283,8	394,2	302,3	95,4

(SEITE / PAGE / PAGINA 16 ART. MM05 YVAN)

FISIO
duna®

MAN
CLASSIC

HERREN
HOMME
UOMO

**WEITE
LARGEUR
CALZATA
15**



**GRÖSSE
POINTURE
TAGLIA (40 / 45)**

**MITTELFUSS
MÉTATARSE
METATARSI**

**RIST
COUP
COLLO**

**FERSE
CONTREPIED
PASSATA**

**LÄNGE
LONGUEUR
LUNGHEZZA**

**BREITE
LARGEUR
LARGHEZZA**

40	272,1	275,5	368,7	271,9	96
41	276,7	280,1	375,9	278,5	97,6
42	281,4	284,7	383,2	285,1	99,1
43	286	289,3	390,4	291,7	100,7
44	290,6	293,9	397,8	298,2	102,3
45	295,3	298,5	405	304,8	103,9

(SEITE / PAGE / PAGINA 17 ART. MW06 HUGO)

**WEITE
LARGEUR
CALZATA
11**



**GRÖSSE
POINTURE
TAGLIA (40 / 45)**

**MITTELFUSS
MÉTATARSE
METATARSI**

**RIST
COUP
COLLO**

**FERSE
CONTREPIED
PASSATA**

**LÄNGE
LONGUEUR
LUNGHEZZA**

**BREITE
LARGEUR
LARGHEZZA**

40	256	266	361	265,5	99
41	260	270	368	272	100,5
42	264	274	375	278,5	102
43	268	278	382	285	103,5
44	272	282	389	292	105
45	276	286	396	298,5	106,5

(SEITE / PAGE / PAGINA 17 ART. ME01 ANTIMO - MW01 ERMES - MW01 CEZANNE

SEITE / PAGE / PAGINA 19 ART. SU 03)

WICHTIG

Alle in diesem Katalog aufgelisteten Produkte können auch nach Maß angefertigt werden. Für nähere Informationen kontaktieren Sie bitte: Duna Srl, Abteilung für Maßfertigung, Tel. +39.071.9157064, Fax +39.071.9188812.

Alle in diesem Katalog angeführten Produkte sind ausschließlich in den angegebenen Größen und Obermaterialien, die seitlich neben jedem Produkt aufgelistet sind, lagernd. Eventuelle Anfragen, um dieselben Produkte in einer von den Angaben abweichenden Größe oder mit einem anderen Obermaterial zu erhalten, werden innerhalb von 25 Werktagen bearbeitet. Das Unternehmen behält sich das Recht vor, die Lederfarben nach Verfügbarkeit zu ändern. Die in diesem Katalog veröffentlichten Bilder gelten als Beispielbilder. Die tatsächlichen Farben können aufgrund des Drucks leicht von den Bildern abweichen.

IMPORTANT

Tous les produits représentés dans ce catalogue sont réalisables également sur mesure. Pour plus d'informations, veuillez contacter : Duna srl – Bureau Production sur mesure tél. + 39 071.9157064 – fax + 39 071.9188812

Les articles publiés dans ce catalogue sont disponibles en magasin uniquement et exclusivement pour les pointures et les finitions reportées à côté de chaque article. Les éventuelles demandes ces produits hors pointure ou avec des finitions autres que celles indiquées seront traitées avec une livraison de 25 jours ouvrables. La société se réserve le droit de modifier les tonalités de cuir selon les disponibilités. Les images publiées dans ce catalogue sont purement indicatives : les couleurs pourraient subir des variations dues au processus d'impression.

IMPORTANTE

Tutti i prodotti rappresentati su questo catalogo sono realizzabili anche nella lavorazione su misura. Per ulteriori informazioni vi preghiamo di contattare: Duna srl - Ufficio Produzione su misura tel. 071.9157064 - fax 071.9188812

Gli articoli pubblicati su questo catalogo sono disponibili a magazzino solo ed esclusivamente per le taglie e le finiture riportate a fianco di ciascun articolo. Eventuali richieste degli stessi prodotti fuori numerata o con finiture diverse da quelle indicate verranno evase con consegna in 25 giorni lavorativi. L'azienda si riserva di modificare le tonalità di pellame a seconda delle disponibilità. Le immagini pubblicate su questo catalogo sono puramente indicative: i colori potrebbero subire variazioni dovute al processo di stampa.

© COPYRIGHT DUNA ALLE RECHTE VORBEHALTEN

Alle Rechte sind vorbehalten. Die vollständige oder teilweise Verwendung der in diesem Katalog enthaltenen Inhalte sowie die Speicherung, Reproduktion, Überarbeitung, Verbreitung oder der Vertrieb der Inhalte selbst über irgendwelche technologischen Plattformen sowie mit der Unterstützung technologischer Mittel oder über das Datennetz sind ohne vorherige schriftliche Genehmigung durch die Duna Srl untersagt.

© COPYRIGHT DUNA TOUS DROITS RÉSERVÉS

Tous les droits sont réservés. L'utilisation, totale ou partielle, des contenus insérés dans ce catalogue, y compris la mémorisation, reproduction, réélaboration, diffusion ou distribution des contenus de ce dernier à travers toute plateforme technologique, support ou réseau télématique, est interdite sans l'autorisation préalable de Duna Srl.

© COPYRIGHT DUNA TUTTI I DIRITTI RISERVATI

Tutti i diritti sono riservati. È vietata qualsiasi utilizzazione, totale o parziale, dei contenuti inseriti nel presente catalogo, inclusa la memorizzazione, riproduzione, rielaborazione, diffusione o distribuzione dei contenuti stessi mediante qualunque piattaforma tecnologica, supporto o rete telematica, senza previa autorizzazione di Duna Srl.



www.orthoservice.com



9DCCT000351NT01.0120



Headquarter: ORTHOSERVICE AG

Via Milano 7 · CH-6830 Chiasso (TI) · Switzerland
Tel. 0041 (0) 91 822 00 88 · Fax 0041 (0) 91 822 00 89
info@orthoservice.com · www.orthoservice.com

Niederlassung Deutschland: Orthoservice Deutschland GmbH

Flugstraße 8 · D-76532 Baden-Baden · Deutschland
Tel. 0049 (0) 7221 991 39 11 · Fax 0049 (0) 7221 991 39 13
info@orthoservice.de · www.orthoservice.de

Sede italiana: RO+TEN s.r.l.

Sede legale: Via Marco De Marchi, 7 · I-20121 Milano (MI) · Italia

Sede operativa e amministrativa:

Via Comasina, 111 · I-20843 Verano Brianza (MB) · Italia
Tel. 0039 039 601 40 94 · Fax 0039 039 601 42 34
info@roplusten.com · www.roplusten.com

Società soggetta a Direzione e Coordinamento (art. 2497bis CC):
Orthoservice AG (CH) · 6830 Chiasso (TI) · Switzerland

ORTHOSERVICE AG

Via Milano 7
CH-6830 Chiasso (TI)
Tel. 0041 91 822 00 88
Fax 0041 91 822 00 89
info@orthoservice.com
www.orthoservice.com



Vertrieb durch / Distribué par / Distribuito da



DK
duna KIDS



duna[®]
ORTHOPAEDIC SHOES INDUSTRY

KINDERKATALOG
CATALOGUE ENFANT
CATALOGO BAMBINO

Vertrieb durch
Distribué par
Distribuito da



TECHNISCHE EIGENSCHAFTEN
CARACTÉRISTIQUES TECHNIQUES
CARATTERISTICHE TECNICHE



**ZUR ERSTEN VORBEUGUNG GEGEN DEN
DIABETISCHEN FUSS GEEIGNET**
ADAPTÉE À LA PRÉVENTION PRIMAIRE DU
PIED DIABÉTIQUE
**ADATTA ALLA PREVENZIONE PRIMARIA DEL
PIEDE DIABETICO**



ABROLLSOHLE
SEMELLE EXTERNE RIGIDE BASCULANTE
SUOLA RIGIDA BASCULANTE



ELASTISCHES OBERMATERIAL
EMPEIGNE ELASTICISÉE
TOMAIA ELASTICIZZATA



HERAUSNEHMBARE EINLAGE
SEMELLE EXTRACTIBLE
PLANTARE ESTRAIBILE



**EXTRA-FLEX-SOHNE, MAXIMALE
STOSSDÄMPFENDE WIRKUNG**
FOND EXTRA-FLEX, CAPACITÉ MAXIMALE DE
SHOCK-ABSORBING
**FONDO EXTRA-FLEX, MASSIMA CAPACITÀ
SHOCK-ABSORBING**



FÜR EINLAGEN GEEIGNET
PRÉDISPOSITION POUR SEMELLES
PREDISPOSTA PER PLANTARE



WATTIERTES OBERMATERIAL
EMPEIGNE REMBOURRÉE
TOMAIA IMBOTTITA



OHNE INNENNÄHTE
ABSENCE DE COUTURES INTERNES
ASSENZA DI CUCITURE INTERNE



**MÖGLICHKEIT DER KORREKTUR DER SOHLE
FÜR EINE KORREKTE HALTUNG**
POSSIBILITÉ DE CORRECTIONS DE LA SEMELLE
POUR POSTURE CORRECTE
**POSSIBILITÀ DI CORREZIONI DELLA SUOLA PER
POSTURA CORRETTA**



RUTSCHFESTE VERARBEITUNG
FABRICATION PAR ENFILAGE
LAVORAZIONE A SACCHETTO



ORTHETISCH
TUTEURS
TUTORI



VERLÄNGERTE VERSTÄRKUNGEN
CONTREFORTS PROLONGÉS
CONTRAFFORTI PROLUNGATI



duna[®]
ORTHOPAEDIC SHOES INDUSTRY

DUNA KÜMMERT SICH SEIT ÜBER 40 JAHREN UM IHRE FÜSSE. SEIT 1974 VERBESSERT UNSERE SCHUHE DEN ALLTAG TAUSENDER ITALIENER JEDEN ALTERS.

DUNA PREND SOIN DE VOS PIEDS DEPUIS PLUS DE QUARANTE ANS. DEPUIS 1974, NOS CHAUSSURES ONT AMÉLIORÉ LA VIE QUOTIDIENNE DE MILLIERS DE PERSONNES DE TOUT AGE.

DUNA SI PRENDE CURA DEI VOSTRI PIEDI DA PIÙ DI QUARANT'ANNI. A PARTIRE DAL 1974 LE NOSTRE SCARPE HANNO RESO MIGLIORE LA VITA QUOTIDIANA DI MIGLIAIA DI ITALIANI DI OGNI ETÀ.

INNOVATION

Die Stärke von Duna liegt seit jeher in der Haltung zur Innovation. Seit unserer Gründung haben wir versucht, bahnbrechend am Markt für Spezialschuhe zu sein, indem wir uns zur Aufgabe gemacht haben konstant technologische Neuheiten im Bereich Instrumente, Industrieprozesse, Kompetenzen, Software und Partnerschaften mit Unternehmen von erwiesener Bedeutung einzuführen. Zu Beginn des 21. Jahrhunderts hat sich Duna mit Überzeugung dazu entschieden in eine gegliederte Struktur für die industrielle Forschung und Entwicklung zu investieren. So wurden auch in Zusammenarbeit mit der Abteilung Computer Assisted Fabrication Services von Ottobock Health Care sowie mit herausragenden universitären Instituten wie etwa dem Politecnico delle Marche und der Alma Mater Studiorum in Bologna spezielle Programme gefördert. Die Schuhe von Duna sind heute das Ergebnis des Aufeinandertreffens unserer Erfahrung von 40 Jahren mit den besten Erfindungen der angewandten Wissenschaft. Zudem werden sie von qualifizierten Zentren aus den Bereichen Medizin und Orthopädie getestet. Diese Kombination ermöglicht das Vorausblicken auf die Herausforderungen der Zukunft mit Vertrauen und Sicherheit.

L'INNOVATION

Le point de force de Duna est depuis toujours représenté par l'attitude à l'innovation. Depuis notre création, nous avons essayé d'être à l'avant-garde du marché de la chaussure spécialisée dans le soin du pied, en introduisant constamment de nouvelles technologies dans le domaine de l'équipement, des processus industriels, des compétences, des logiciels et des partenariats avec des sujets de forte valeur. Au début du vingt-et-unième siècle, Duna a décidé d'investir avec conviction dans une structure complexe articulée à la recherche et au développement industriel. Et elle a promu des programmes spécifiques en collaboration avec la division Computer Assisted Fabrication Services de Ottobock Health Care et avec des instituts universitaires d'excellence comme l'école Polytechnique des Marches et l'Alma Mater Studiorum de Bologne. Les chaussures Duna, sont aujourd'hui le fruit de la rencontre entre notre expérience de quarante ans et les meilleurs techniques de la science appliquée, et sont testées par des centres qualifiés dans le domaine médical et celui orthopédique. Une combinaison qui nous permet de regarder tous les défis du futur en toute confiance et sécurité.

L'INNOVAZIONE

Il punto di forza di Duna è da sempre rappresentato dall'attitudine all'innovazione. Fin dalla nostra nascita abbiamo cercato di essere all'avanguardia nel mercato calzaturiero specializzato nella cura del piede, facendoci costantemente carico dell'introduzione di novità tecnologiche nel campo delle strumentazioni, dei processi industriali, delle competenze, dei software e delle partnership con soggetti di riprovato valore. All'inizio del ventunesimo secolo Duna ha deciso di investire con convinzione in un'articolata struttura dedita alla ricerca e allo sviluppo industriale. E ha promosso programmi specifici in collaborazione con la divisione Computer Assisted Fabrication Services di Ottobock Health Care e con istituti universitari di eccellenza come il Politecnico delle Marche e l'Alma Mater Studiorum di Bologna. Le scarpe Duna, oggi, sono il frutto dell'incontro tra la nostra esperienza quarantennale e i migliori ritrovati della scienza applicata, e sono testate da centri qualificati nel campo medico e in quello ortopedico. Una combinazione che ci consente di guardare con fiducia e sicurezza a tutte le sfide future.



duna®

ORTHOPAEDIC SHOES INDUSTRY

ORTHOSERVICE AG IST OFFIZIELL VERTRIEBSPARTNER FÜR DUNA IN DER SCHWEIZ

NICHT NUR REHABILITATION

Warum erweitert **ORTHOSERVICE**, marktführend für moderne Orthesen, Stützstrümpfe und Einlagen, das Produktsortiment mit 3 orthopädischen Schuhkollektionen? Weil Orthopädie das alles ist, aber noch viel mehr.

Der disziplinübergreifende Geschäftsansatz ist heutzutage die einzige Möglichkeit, um professionelle Kompetenzen zu teilen und Komplettlösungen für die Probleme Patienten anzubieten. Oder um diesen Problemen vorzubeugen.

ZUSAMMEN KÜMMERN WIR UNS UM DAS WOHLBEFINDEN VON MENSCHEN

KORREKT LAUFEN. IMMER.

Nur wenige wissen, dass sich unser Skelett im Laufe unseres Lebens mindestens 5 Mal komplett erneuert.

Und ausschlaggebend für gesundes Gewebe ist der Lebensstil, angefangen beim Laufen.

Deshalb ist korrektes Laufen, von Kindesbeinen an, besonders wichtig, um Haltungsschäden, unsymmetrischem Verschleiss der Gelenkknorpel, schwachem Knochenbau und vielen weiteren Schäden vorzubeugen.

Und um korrekt zu laufen, braucht man die richtigen Schuhe, die funktionsoptimiert, innovativ, aber auch schön sein müssen. Vorbeugung bedeutet nicht Frühdiagnose, sondern das Verhindern von Erkrankungen. Das ist heute möglich.

DUNA INVESTIERT SEIT JEHER IN DIE FORSCHUNG UND ENTWICKLUNG NEUER TECHNOLOGIEN UND IN DIE KONTINUIERLICHE WEITERENTWICKLUNG DES PERSONALS.

IST SICHERHEIT UND QUALITÄT

Alle Produkte sind gemäß CE Klasse 1 zertifiziert, Gesetz 46/97 und Richtlinie 93/42 EWG

Duna ist vom Gesundheitsministerium unter Nr. 800.5 CPF 5645131 anerkannt

Duna erhielt das Zeugnis BASIS vom Institut für klinische Biomechanik in den Bereichen Orthopädie und Sportorthopädie in München (D)

Duna erhielt das Zeugnis des Instituts TNO (Niederlande) BUG 98/022793-1/JB

Die Materialien sind getestet und zertifiziert, Lösungen sind verfügbar

IST FORTSCHRITTLICHES MADE IN ITALY

Alle Schuhe werden von Duna in der Niederlassung in Falconara M.ma (AN) hergestellt. Schuhe nach Maß: Alle im Katalog verfügbaren Schuhe können nach Maß angefertigt werden. Duna® entwickelt CAD- und 3D-Systeme.



duna[®]
ORTHOAEDIC SHOES INDUSTRY

ORTHOSERVICE AG EST DISTRIBUTEUR OFFICIEL DUNA SUR LE TERRITOIRE SUISSE

RÉÉDUCATION, MAIS PAS SEULEMENT.

Pourquoi **ORTHOSERVICE**, société leader sur le marché de l'assistance orthopédique d'avant-garde, des bas préventifs et médicaux, ainsi que des semelles orthopédiques, enrichit-elle son catalogue de produits avec 3 lignes de chaussures orthopédiques?

Parce que l'orthopédie ne se résume pas qu'à cela, mais à bien plus. Aujourd'hui, l'approche pluridisciplinaire est l'unique possible, la seule qui permette de partager les compétences professionnelles pour une solution plus complète aux problèmes des patients. Ou pour les prévenir.

ENSEMBLE, POUR PROTÉGER LE BIEN-ÊTRE DES PERSONNES

MARCHER CORRECTEMENT. TOUJOURS.

Peu de gens savent que notre squelette se renouvelle complètement au moins 5 fois dans une vie.

Et que ce qui affecte le plus la santé des tissus est le style de vie, en commençant par la déambulation.

Voilà pourquoi marcher correctement est fondamental dès notre jeunesse, afin d'éviter les mauvaises postures, l'usure asymétrique du cartilage des articulations, la fragilité osseuse et plus encore.

Et pour marcher correctement, il faut de bonnes chaussures, à la pointe de la technologie, innovantes et esthétiques. Prévenir ne signifie pas faire des diagnostics hâtifs, mais plutôt éviter de tomber malade. Aujourd'hui, c'est possible.

DUNA INVESTIT DEPUIS TOUJOURS DANS LA RECHERCHE ET LE DÉVELOPPEMENT DE NOUVELLES TECHNOLOGIES, ET DANS LA FORMATION CONTINUE DE SON PERSONNEL.

EST SÉCURITÉ ET QUALITÉ

Tous les produits sont certifiés CE classe 1 Lgsl. 46/97 directive 93/42 CEE

Duna est autorisé par le Ministère de la Santé n° 800.5 CPF 5645131

Duna a reçu l'attestation BASIS instituée par la Biomécanique Clinique pour l'Orthopédie et par l'Orthopédie du Sport de Munich (D)

Duna a reçu l'attestation de l'Institut TNO (Pays-Bas) BUG 98/022793-1/JB

Les matériaux sont testés et certifiés, des solutions spécifiques sont disponibles pour toute exigence technique.

EST UNE PRODUCTION DE POINTE MADE IN ITALY

Toutes les chaussures sont réalisées par Duna dans l'établissement de Falconara M.ma (AN). Chaussures sur mesure : toutes les chaussures présentes dans le catalogue sont réalisables sur mesure. **duna**[®] développe des Systèmes CAD et des Systèmes 3D.



duna®

ORTHOPAEDIC SHOES INDUSTRY

ORTHOSERVICE AG È DISTRIBUTORE UFFICIALE DUNA PER IL TERRITORIO SVIZZERO

RIABILITAZIONE E NON SOLO

Perché **ORTHOSERVICE**, azienda leader di mercato nei presidi ortopedici d'avanguardia, calze preventive e medicali, nonché plantari, amplia il suo catalogo prodotti con 3 linee di scarpe ortopediche? Perché l'ortopedia è tutto questo ma anche molto di più. L'approccio multidisciplinare è l'unico possibile oggi, l'unico che permette di condividere le competenze professionali per una più completa soluzione del problema dei pazienti. O per prevenirlo.

INSIEME, PER SALVAGUARDARE IL BENESSERE DELLE PERSONE

CAMMINARE CORRETTAMENTE SEMPRE.

Pochi sanno che il nostro scheletro si rinnova completamente almeno 5 volte nel corso della vita. E che ciò che maggiormente influisce sulla salute dei tessuti è lo stile di vita, a partire dalla deambulazione. Ecco perché camminare correttamente è la base di tutto fin da giovani, per evitare le cattive posture, l'asimmetrico logorio delle cartilagini articolari, la fragilità ossea e molto altro. E per camminare in modo corretto sono necessarie le calzature corrette, tecnologiche, innovative e anche estetiche. Prevenire non è fare diagnosi precoce ma evitare di ammalarsi. Oggi è possibile.

DUNA INVESTE DA SEMPRE NELLA RICERCA E NELLO SVILUPPO DI NUOVE TECNOLOGIE, E NELLA FORMAZIONE CONTINUA DEL PROPRIO PERSONALE.

È SICUREZZA E QUALITÀ

Tutti i prodotti sono certificati CE classe 1 Lgsl. 46/97 direttiva 93/42 CEE

Duna è autorizzata dal Ministero della Salute n. 800.5 CPF 5645131

Duna ha ricevuto l'attestazione BASIS istituto per la Biomeccanica Clinica per l'Ortopedia e per Ortopedia dello Sport di Monaco di Baviera (D)

Duna ha ricevuto l'attestazione dell'Istituto TNO (Olanda) BUG 98/022793-1/ JB

I materiali sono testati e certificati, sono disponibili soluzioni specifiche per qualsiasi esigenza tecnica.

È PRODUZIONE AVANZATA MADE IN ITALY

Tutte le calzature sono realizzate da **Duna** nello stabilimento di Falconara M.ma (AN). Calzature su Misura: tutte le calzature presenti sul catalogo sono realizzabili su misura. duna® sviluppa Sistemi CAD e Sistemi 3D.

JEDER SCHRITT BRINGT
DIE ZUKUNFT NÄHER.

**Duna Kids: Entwickelt, um sie
beim Wachsen zu begleiten.**

Vertrieb durch
Distribué par
Distribuito da



CHAQUE PAS
EST SON AVENIR.

**Duna Kids, conçues pour
les faire devenir grands.**

OGNI PASSO
È IL SUO FUTURO.

**Duna Kids: progettate
per farli diventare grandi.**

DK
duna KIDS

duna[®]

SPRINT

GRÖSSENTABELLE / TABLEAUX POINTURES / TABELLE MISURE - SEITE / PAGE / PAGINA 24 - 25



DER UNTERSCHIED IST NICHT SICHTBAR, ABER ES GIBT IHN.

Die Schuhe der Linie Duna Sprint vereinen die Ästhetik der besten Kinderschuhe mit perfekten Eigenschaften zur Bekämpfung eines aufkommenden Senkfußes.

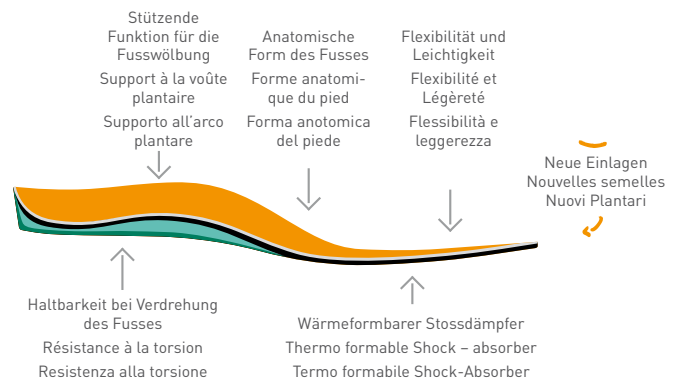
IL Y A UNE DIFFÉRENCE MAIS ELLE NE SE VOIT PAS.

Les chaussures Duna Sprint associent l'esthétique des meilleures chaussures pour enfants aux caractéristiques parfaites pour le début de pied plat.

LA DIFFERENZA NON SI VEDE MA C'È.

Le scarpe Duna Sprint coniugano l'estetica delle migliori calzature per bambini con caratteristiche perfette per l'iniziale insorgenza di piattismo.

MIT EINLAGEN FÜR SCHUHE DER LINIE DUNA SPRINT AVEC SEMELLE POUR LES CHAUSSURES DUNA SPRINT COMPLETO DI PLANTARE PER CALZATURE DUNA SPRINT



Artikelname / Nom Article / Nome Articolo
KID 12151

All Season



Neue Einlagen
Nouvelles semelles
Nuovi Plantari

Farbe/Couleur/Colore: **DENIM** Größen/Pointures/Taglia: **26 - 38** Artikel/Article/Articolo: **KID 12151 - 0010**

Artikelname / Nom Article / Nome Articolo
KID 12151

All Season



Neue Einlagen
Nouvelles semelles
Nuovi Plantari

Farbe/Couleur/Colore: **LILLA** Größen/Pointures/Taglia: **26 - 38** Artikel/Article/Articolo: **KID 12151 - 0011**

Artikelname / Nom Article / Nome Articolo
KID 14762

All Season



Neue Einlagen
Nouvelles semelles
Nuovi Plantari

Farbe/Couleur/Colore: **AVIO** Größen/Pointures/Taglia: **26 - 38** Artikel/Article/Articolo: **KID 14762 - 0008**

Artikelname / Nom Article / Nome Articolo
KID 14762

All Season



Neue Einlagen
Nouvelles semelles
Nuovi Plantari

Farbe/Couleur/Colore: **GLAM PLATINO** Größen/Pointures/Taglia: **26 - 38** Artikel/Article/Articolo: **KID 14762 - 0009**



QUALITÄT UND TRADITION

Diese Linie enthält die Schuh-Klassiker von Duna: Schnürschuhe und offene sowie geschlossene Sandalen, alle mit anpassbarer Sohle und den funktionellen Eigenschaften von Duna, über die auch alle anderen Linien verfügen. Dank der innovativen Materialien und ausgewählten Farben und Accessoires garantiert auch diese Linie die perfekte Verbindung aus therapeutischer Funktionalität und ästhetischer Besonderheit.

QUALITÉ ET TRADITION

Cette ligne renferme les modèles les plus classiques offerts par la production Duna : bottines, sandales fermées et ouvertes, tous avec semelle de correction et les caractéristiques fonctionnelles Duna présentes également dans les autres lignes. Grâce aux matériaux innovants et aux couleurs et accessoires choisis, cette gamme de produit également offre le mariage parfait entre fonctionnalité thérapeutique et création artistique.

QUALITÀ E TRADIZIONE

Questa linea racchiude i modelli più classici offerti dalla produzione Duna: polacchini e sandali chiusi ed aperti, tutti con fondo correggibile e le caratteristiche funzionali Duna presenti anche nelle altre linee. Grazie ai materiali innovativi ed ai colori ed accessori scelti, anche questa gamma di prodotti offre il connubio perfetto tra funzionalità terapeutica e creazione estetica.

Artikelname / Nom Article / Nome Articolo
JW06 690



WINTER
HIVER
INVERNO

Gerade Form der
Schuhleisten
Extrémité restreinte
Forma Biscotto

Farbe/Couleur/Colore: **SENAPE** Größen/Pointures/Taglia:
18 - 33

Artikel/Article/Articolo:
JW06 690 -0001

Artikelname / Nom Article / Nome Articolo
JW06 690



WINTER
HIVER
INVERNO

Gerade Form der
Schuhleisten
Extrémité restreinte
Forma Biscotto

Farbe/Couleur/Colore: **VINO** Größen/Pointures/Taglia:
18 - 32

Artikel/Article/Articolo:
JW06 690 - 0002

Artikelname / Nom Article / Nome Articolo
JS06 703SOMMER
ETÉ
ESTATE Gerade Form der
Schuhleisten
Extrémité restreinte
Forma BiscottoFarbe/Couleur/Colore: Größen/Pointures/Taglia: Artikel/Article/Articolo:
BLU 18 - 32 JS06 703 - 0005Artikelname / Nom Article / Nome Articolo
JS06 703SOMMER
ETÉ
ESTATE Gerade Form der
Schuhleisten
Extrémité restreinte
Forma BiscottoFarbe/Couleur/Colore: Größen/Pointures/Taglia: Artikel/Article/Articolo:
FUXIA 18 - 30 JS06 703 - 0004Artikelname / Nom Article / Nome Articolo
JS10 713SOMMER
ETÉ
ESTATE Farbe/Couleur/Colore: Größen/Pointures/Taglia: Artikel/Article/Articolo:
DENIM 24 - 34 JS10 713 - 0018Artikelname / Nom Article / Nome Articolo
JS10 713SOMMER
ETÉ
ESTATE Farbe/Couleur/Colore: Größen/Pointures/Taglia: Artikel/Article/Articolo:
FRAGOLA 24 - 34 JS10 713 - 0019Artikelname / Nom Article / Nome Articolo
JS10 710SOMMER
ETÉ
ESTATE Farbe/Couleur/Colore: Größen/Pointures/Taglia: Artikel/Article/Articolo:
AVIO 24 - 34 JS10 710 - 0013Artikelname / Nom Article / Nome Articolo
JS05 707SOMMER
ETÉ
ESTATE Farbe/Couleur/Colore: Größen/Pointures/Taglia: Artikel/Article/Articolo:
TORTORA 21 - 36 JS05 707 - 0003



DIE EFFIZIENTESTE ANTWORT.

Die Schuhe der Linie Duna Sport wurden entwickelt, um sich an jeden Fußtyp anzupassen. Das ideale Produkt für einen Senkfuß mit Schweregrad 2 oder 3.

LA RÉPONSE LA PLUS EFFICACE.

Les chaussures Duna Sport ont été conçues pour s'adapter à tout type de pied. Le produit est idéal pour le pied plat de 2ème et 3ème degré.

LA RISPOSTA PIÙ EFFICACE.

Le scarpe Duna Sport sono progettate per adattarsi a qualsiasi tipo di piede. Il prodotto ideale per il piattismo di 2° e 3° grado.



Artikelname / Nom Article / Nome Articolo

JS01 STREET/V

SOMMER
ETÉ
ESTATE



Farbe/Couleur/Colore: Größen/Pointures/Taglia: Artikel/Article/Articolo:
PACIFIC - GIALLO 26 - 42 JS01 STREET/V - 0009

Artikelname / Nom Article / Nome Articolo

JS01 STREET/V

SOMMER
ETÉ
ESTATE



Farbe/Couleur/Colore: Größen/Pointures/Taglia: Artikel/Article/Articolo:
GLAM CICLAMINO 24 - 38 JS01 STREET/V - 0017

Artikelname / Nom Article / Nome Articolo

JW01 RUA/V

WINTER
HIVER
INVERNO



Farbe/Couleur/Colore: Größen/Pointures/Taglia: Artikel/Article/Articolo:
GLAM NERO - LILLA 24 - 38 JW01 RUA/V - 0002

Artikelname / Nom Article / Nome Articolo

JW01 RUA/V

WINTER
HIVER
INVERNO



Farbe/Couleur/Colore: Größen/Pointures/Taglia: Artikel/Article/Articolo:
PACIFIC - PIOMBO 28 - 42 JW01 RUA/V - 0001

duna[®] SPORT

QUALITY SPORT CLUB

GRÖSSENTABELLE / TABLEAUX POINTURES / TABELLE MISURE - SEITE / PAGE / PAGINA 24

Artikelname / Nom Article / Nome Articolo
JS01 MERCURY/VSOMMER
ÉTÉ
ESTATE Hohe Verstei-
fungselemente
Contrepieds élevés
Forti AltiFarbe/Couleur/Colore: Größen/Pointures/Taglia: Artikel/Article/Articolo:
JEANS 24 - 34 JS01 MERCURY/V - 0004Artikelname / Nom Article / Nome Articolo
JS01 MERCURY/VSOMMER
ÉTÉ
ESTATE Hohe Verstei-
fungselemente
Contrepieds élevés
Forti AltiFarbe/Couleur/Colore: Größen/Pointures/Taglia: Artikel/Article/Articolo:
GLAM LILLA 24 - 34 JS01 MERCURY/V - 0005Artikelname / Nom Article / Nome Articolo
JS01 ZEUSSOMMER
ÉTÉ
ESTATE Farbe/Couleur/Colore: Größen/Pointures/Taglia: Artikel/Article/Articolo:
SABBIA 37 - 45 JS01 ZEUS - 0005Artikelname / Nom Article / Nome Articolo
JW01 FLY/VWINTER
HIVER
INVERNO Farbe/Couleur/Colore: Größen/Pointures/Taglia: Artikel/Article/Articolo:
NERO 37 - 45 JW01 FLY/V - 0027Artikelname / Nom Article / Nome Articolo
JW01 FLY/VWINTER
HIVER
INVERNO Hohe Verstei-
fungselemente
Contrepieds élevés
Forti AltiFarbe/Couleur/Colore: Größen/Pointures/Taglia: Artikel/Article/Articolo:
BLU 24 - 34 JW01 FLY/V - 0002Artikelname / Nom Article / Nome Articolo
JW01 FLY/VWINTER
HIVER
INVERNO Hohe Verstei-
fungselemente
Contrepieds élevés
Forti AltiFarbe/Couleur/Colore: Größen/Pointures/Taglia: Artikel/Article/Articolo:
GLAM FUXIA 24 - 34 JW01 FLY/V - 0003



duna[®] SPORT

QUALITY SPORT CLUB

GRÖSSENTABELLE / TABLEAUX POINTURES / TABELLE MISURE - SEITE / PAGE / PAGINA 22 - 24



Artikelname / Nom Article / Nome Articolo
JS01 SURF/V

SOMMER
ÉTÉ
ESTATE



Farbe/Couleur/Colore: **BIANCO - JEANS**
Größen/Pointures/Taglia: **24 - 44**

Artikel/Article/Articolo:
JS01 SURF/V - 0007

Artikelname / Nom Article / Nome Articolo
JW01 FLOU

WINTER
HIVER
INVERNO



Farbe/Couleur/Colore: **NERO**
Größen/Pointures/Taglia: **37 - 45**
Artikel/Article/Articolo: **JW01 FLOU - 0004**

Artikelname / Nom Article / Nome Articolo
JW01 FLOU/V

WINTER
HIVER
INVERNO



Farbe/Couleur/Colore: **NERO**
Größen/Pointures/Taglia: **24 - 44**
Artikel/Article/Articolo: **JW01 FLOU/V - 0005**

Artikelname / Nom Article / Nome Articolo
JW06 FLY/V

All Season



Gerade Form der
Schuhleisten
Extrémité restreinte
Forma Biscotto

Farbe/Couleur/Colore: **GRIGIO**
Größen/Pointures/Taglia: **22 - 32**

Artikel/Article/Articolo:
JW06 FLY/V - 0001

duna[®] SPORT

QUALITY SPORT CLUB

GRÖSSENTABELLE / TABLEAUX POINTURES / TABELLE MISURE - SEITE / PAGE / PAGINA 25



Artikelname / Nom Article / Nome Articolo

JW20 ASH

WINTER
HIVER
INVERNO



DOPPELTER
REISSVER-
SCHLUSS
DOUBLE ZIP
DOPPIA
CERNIERA

Farbe/Couleur/Colore: Größen/Pointures/Taglia:

NERO

30 - 40

Artikel/Article/Articolo:

JW20 ASH - 0022

Artikelname / Nom Article / Nome Articolo

JW20 ASH

WINTER
HIVER
INVERNO



DOPPELTER
REISSVER-
SCHLUSS
DOUBLE ZIP
DOPPIA
CERNIERA

Farbe/Couleur/Colore: Größen/Pointures/Taglia:

FUXIA

24 - 36

Artikel/Article/Articolo:

JW20 ASH - 0023

duna[®] SPORT

QUALITY SPORT CLUB

GRÖSSENTABELLE / TABLEAUX POINTURES / TABELLE MISURE - SEITE / PAGE / PAGINA 25



Artikelname / Nom Article / Nome Articolo
JS20 EKO

SOMMER
ÉTÉ
ESTATE



DOPPELTER
REISSVER-
SCHLUSS
DOUBLE ZIP
DOPPIA
CERNIERA

Farbe/Couleur/Colore: Größen/Pointures/Taglia:
TURCHESE 30 - 40

Artikel/Article/Articolo:
JS20 EKO - 0008

Artikelname / Nom Article / Nome Articolo
JS20 EKO

SOMMER
ÉTÉ
ESTATE



DOPPELTER
REISSVER-
SCHLUSS
DOUBLE ZIP
DOPPIA
CERNIERA

Farbe/Couleur/Colore: Größen/Pointures/Taglia:
GLAM ROSA 24 - 36

Artikel/Article/Articolo:
JS20 EKO - 0011



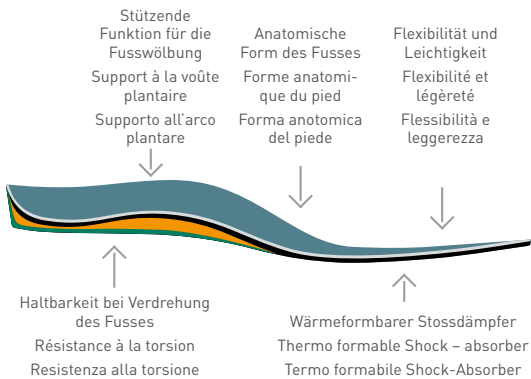
duna
SNICKY
EXTRAFLEX

GRÖSSENTABELLE / TABLEAUX POINTURES / TABELLE MISURE - SEITE / PAGE / PAGINA 26



STEP BY STEP.

MIT EINLAGEN FÜR SCHUHE DER LINIE DUNA SNICKY
AVEC SEMELLE POUR LES CHAUSSURES DUNA SNICKY
CON PLANTARI PER CALZATURE DUNA SNICKY



Artikelname / Nom Article / Nome Articolo
JW01 PLUTONE/V

All Season

back to school!



Farbe/Couleur/Colore: Größen/Pointures/Taglia: Artikel/Article/Articolo:
NERO 26 - 42 JW01 PLUTONE/V - 0010

Artikelname / Nom Article / Nome Articolo
JS03 DRAKE/V

SOMMER
ÉTÉ
ESTATE 

Farbe/Couleur/Colore: Größen/Pointures/Taglia: Artikel/Article/Articolo:
GHIACCIO-TURCHESE 28 - 42 JS03 DRAKE/V - 0006

Artikelname / Nom Article / Nome Articolo
JS03 DRAKE/V

SOMMER
ÉTÉ
ESTATE 

Farbe/Couleur/Colore: Größen/Pointures/Taglia: Artikel/Article/Articolo:
GLAM GHIACCIO-ROSA 26 - 38 JS03 DRAKE/V - 0016

Artikelname / Nom Article / Nome Articolo
JW03 ROUND/V

WINTER
HIVER
INVERNO 

Farbe/Couleur/Colore: Größen/Pointures/Taglia: Artikel/Article/Articolo:
NERO - LIME 24 - 40 JW03 ROUND/V - 0001

Artikelname / Nom Article / Nome Articolo
JW03 ROUND/V

WINTER
HIVER
INVERNO 

Farbe/Couleur/Colore: Größen/Pointures/Taglia: Artikel/Article/Articolo:
GLAM PIOMBO-ROSA 24 - 38 JW03 ROUND/V - 0024

duna
SNICKY
EXTRAFLEX

GRÖSSENTABELLE / TABLEAUX POINTURES / TABELLE MISURE - SEITE / PAGE / PAGINA 26



Artikelname / Nom Article / Nome Articolo
JS03 GALAXY/V

SOMMER
ÉTÉ
ESTATE



Farbe/Couleur/Colore: **GLAM GHIACCIO** Größen/Pointures/Taglia: **24 - 40** Artikel/Article/Articolo: **JS03 GALAXY/V - 0005**

Artikelname / Nom Article / Nome Articolo
JS03 GALAXY/V

SOMMER
ÉTÉ
ESTATE



Farbe/Couleur/Colore: **AVIO** Größen/Pointures/Taglia: **28 - 42** Artikel/Article/Articolo: **JS03 GALAXY/V - 0016**

Artikelname / Nom Article
Nome Articolo
JW03 MIZAR/V

WINTER
HIVER
INVERNO



Farbe/Couleur/Colore: **PACIFIC - FUXIA** Größen/Pointures/Taglia: **24 - 38** Artikel/Article/Articolo: **JW03 MIZAR/V - 0002**

Artikelname / Nom Article /
Nome Articolo
JW03 MIZAR/V

WINTER
HIVER
INVERNO



Farbe/Couleur/Colore: **PIOMBO** Größen/Pointures/Taglia: **24 - 40** Artikel/Article/Articolo: **JW03 MIZAR/V - 0001**

Artikelname / Nom Article
Nome Articolo
JS04 ZORAN/V

SOMMER
ÉTÉ
ESTATE



Farbe/Couleur/Colore: **GRIGIO - BLU**
Größen/Pointures/Taglia: **37 - 45**
Artikel/Article/Articolo: **JS04 ZORAN/V - 0003**

Artikelname / Nom Article
Nome Articolo
JS04 GALAXY

SOMMER
ÉTÉ
ESTATE



Farbe/Couleur/Colore: **BIANCO**
Größen/Pointures/Taglia: **35 - 45**
Artikel/Article/Articolo: **JS04 GALAXY - 0001**

Artikelname / Nom Article
Nome Articolo
JW04 MIZAR

WINTER
HIVER
INVERNO



Farbe/Couleur/Colore: **NERO**
Größen/Pointures/Taglia: **37 - 44**
Artikel/Article/Articolo: **JW04 MIZAR - 0001**

**DUNAS ORTHOPÄDISCHE SCHUHE,
ÄSTHETIK WIRD ZUR WICHTIGSTEN
FUNKTION.**

 Artikelname / Nom Article / Nome Articolo
OS03 TRAVEL
SOMMER
 ETÉ
 ESTATE

FORMA WAP

 Öffnung mit Rädchen
 Fermeture à roulette
 Chiusura a Rotella

 Farbe/Couleur/Colore: Größen/Pointures/Taglia: Artikel/Article/Articolo:
GLAM SABBIA 20 - 38 OS03 TRAVEL - X007

 Artikelname / Nom Article / Nome Articolo
OS03 TRAVEL
SOMMER
 ETÉ
 ESTATE

FORMA WAP

 Öffnung mit Rädchen
 Fermeture à roulette
 Chiusura a Rotella

 Farbe/Couleur/Colore: Größen/Pointures/Taglia: Artikel/Article/Articolo:
TURCHESE 20 - 41 OS03 TRAVEL - X006

 Artikelname / Nom Article / Nome Articolo
OS04 JODY
SOMMER
 ETÉ
 ESTATE

FORMA WHEEL

 Öffnung mit Rädchen
 Fermeture à roulette
 Chiusura a Rotella

 Farbe/Couleur/Colore: Größen/Pointures/Taglia: Artikel/Article/Articolo:
STEAM 20 - 41 OS04 JODY - X004

 Artikelname / Nom Article / Nome Articolo
OS04 MISTRAL
SOMMER
 ETÉ
 ESTATE

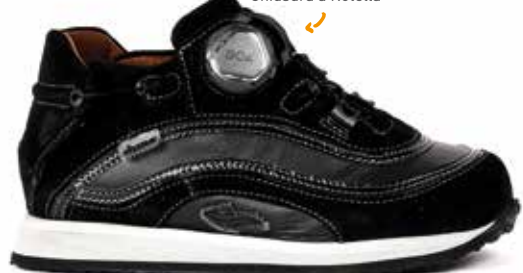
FORMA WHEEL

 Öffnung mit Rädchen
 Fermeture à roulette
 Chiusura a Rotella

 Farbe/Couleur/Colore: Größen/Pointures/Taglia: Artikel/Article/Articolo:
STEAM 26 - 46 OS04 MISTRAL - X010

 Artikelname / Nom Article / Nome Articolo
OW04 AZUR
WINTER
 HIVER
 INVERNO

FORMA WHEEL

 Öffnung mit Rädchen
 Fermeture à roulette
 Chiusura a Rotella

 Farbe/Couleur/Colore: Größen/Pointures/Taglia: Artikel/Article/Articolo:
BLACK 26 - 46 OW04 AZUR - X007

 Artikelname / Nom Article / Nome Articolo
OW04 JET
WINTER
 HIVER
 INVERNO

FORMA WHEEL

 Öffnung mit Rädchen
 Fermeture à roulette
 Chiusura a Rotella

 Farbe/Couleur/Colore: Größen/Pointures/Taglia: Artikel/Article/Articolo:
ANTRACITE 24 - 46 OW04 JET - X001



GRÖSSENTABELLE / TABLEAUX POINTURES / TABELLE MISURE - SEITE / PAGE / PAGINA 27 - 28

DUNA TUTEURS, ET L'ESTHÉTIQUE DEVIENT FONCTIONNELLE.



Artikelname / Nom Article / Nome Articolo
OW04 JET

Öffnung mit Rädchen
Fermeture à roulette
Chiusura a Rotella



WINTER
HIVER
INVERNO
FORMA WHEEL

Farbe/Couleur/Colore: Größen/Pointures/Taglia: Artikel/Article/Articolo:
JEANS 20 - 46 OW04 JET - X002

Artikelname / Nom Article / Nome Articolo
OW04 JET

Öffnung mit Rädchen
Fermeture à roulette
Chiusura a Rotella



WINTER
HIVER
INVERNO
FORMA WHEEL

Farbe/Couleur/Colore: Größen/Pointures/Taglia: Artikel/Article/Articolo:
LILLA 20 - 38 OW04 JET - X003

Artikelname / Nom Article / Nome Articolo
OW04 DANCE

Öffnung mit Rädchen
Fermeture à roulette
Chiusura a Rotella



WINTER
HIVER
INVERNO
FORMA WHEEL

Farbe/Couleur/Colore: Größen/Pointures/Taglia: Artikel/Article/Articolo:
NERO 20 - 41 OW04 DANCE - X001

Artikelname / Nom Article / Nome Articolo
OW03 STEP

Öffnung mit Rädchen
Fermeture à roulette
Chiusura a Rotella



WINTER
HIVER
INVERNO
FORMA WAP

Farbe/Couleur/Colore: Größen/Pointures/Taglia: Artikel/Article/Articolo:
NERO 32 - 46 OW03 STEP - X004

Artikelname / Nom Article / Nome Articolo
OW03 STEP

Öffnung mit Rädchen
Fermeture à roulette
Chiusura a Rotella



WINTER
HIVER
INVERNO
FORMA WAP

Farbe/Couleur/Colore: Größen/Pointures/Taglia: Artikel/Article/Articolo:
ACCIAIO - TURCHESE 20 - 41 OW03 STEP - X002

Artikelname / Nom Article / Nome Articolo
OW03 STEP

Öffnung mit Rädchen
Fermeture à roulette
Chiusura a Rotella



WINTER
HIVER
INVERNO
FORMA WAP

Farbe/Couleur/Colore: Größen/Pointures/Taglia: Artikel/Article/Articolo:
BLU - FUXIA 20 - 38 OW03 STEP - X003

DUNA TUTORI, L'ESTETICA
DIVENTA MASSIMA
FUNZIONALITÀ.



Artikelname / Nom Article / Nome Articolo
OS03 TWIST

SOMMER
ETÉ
ESTATE

Öffnung mit Rädchen
Fermeture à roulette
Chiusura a Rotella

FORMA WAP



Farbe/Couleur/Colore: DENIM
Größen/Pointures/Taglia: 20 - 42
Artikel/Article/Articolo: OS03 TWIST - X019

Artikelname / Nom Article / Nome Articolo
OS03 TWIST

SOMMER
ETÉ
ESTATE

Öffnung mit Rädchen
Fermeture à roulette
Chiusura a Rotella

FORMA WAP



Farbe/Couleur/Colore: FRAGOLA
Größen/Pointures/Taglia: 20 - 38
Artikel/Article/Articolo: OS03 TWIST - X020

Artikelname / Nom Article / Nome Articolo
OW03 SWING

WINTER
HIVER
INVERNO

Öffnung mit Rädchen
Fermeture à roulette
Chiusura a Rotella

FORMA WAP



Farbe/Couleur/Colore: BLU - CORALLO
Größen/Pointures/Taglia: 24 - 40
Artikel/Article/Articolo: OW03 SWING - X001

Artikelname / Nom Article / Nome Articolo
OW03 SWING

WINTER
HIVER
INVERNO

Öffnung mit Rädchen
Fermeture à roulette
Chiusura a Rotella

FORMA WAP



Farbe/Couleur/Colore: ACCIAIO - FUXIA
Größen/Pointures/Taglia: 24 - 40
Artikel/Article/Articolo: OW03 SWING - X002

Artikelname / Nom Article / Nome Articolo
OS02 TS 181/V

SOMMER
ETÉ
ESTATE



Farbe/Couleur/Colore: BLU
Größen/Pointures/Taglia: 30 - 42
Artikel/Article/Articolo: OS02 TS 181/V - 0004

Artikelname / Nom Article / Nome Articolo
OW02 TINO/V

WINTER
HIVER
INVERNO



Farbe/Couleur/Colore: BLU
Größen/Pointures/Taglia: 30 - 42
Artikel/Article/Articolo: OW02 TINO/V - 0003



TOP SANDALI SANDALS

{SEITE / PAGE / PAGINA 10 ART. JS10 710 / JS10 713}



GRÖSSE
POINTURE
TAGLIA

MITTELFUSS
MÉTATARSE
METATARSO

RIST
COUP
COLLO

FERSE
CONTREPIED
PASSATA

LÄNGE
LONGUEUR
LUNGHEZZA

BREITE
LARGEUR
LARGHEZZA

20	153	185	214	133	58,5
21	157	189	221	139,5	60
22	160	193	228	146	61,5
23	164	197	235	153	63
24	168	201	242	159,5	64,5
25	172	205	249	166	66
26	176	209	256	173	67,5
27	180	213	263	179,5	69
28	184	217	270	186	70,5
29	188	221	277	193	72
30	192	226	285	199,5	73,5
31	196	231	293	206	75
32	200	236	301	213	76,5
33	204	242	309	219,5	78
34	208,5	248	317	226	79,5
35	213	254	325	233	81
36	217,5	260	333	239,5	82,5
37	222	266	341	246	84
38	226,5	272	349	253	85,5
39	231	278	357	259,5	87
40	235,5	284	365	266	89
41	240	290	373	273	91
42	244,5	296	381	279,5	93

BISCOTTO NEUTRAL

(SEITE / PAGE / PAGINA 9 ART. JW06 690; (SEITE / PAGE / PAGINA 10 ART. JS06 703;

(SEITE / PAGE / PAGINA 13 ART. JS06 FLY/V)


GRÖSSE
POINTURE
TAGLIA
MITTELFUSS
MÉTATARSE
METATARSO
RIST
COUP
COLLO
FERSE
CONTREPIED
PASSATA
LÄNGE
LONGUEUR
LUNGHEZZA
BREITE
LARGEUR
LARGHEZZA

18	142	162	188	121,5	53,5
19	146	167	194	128	55
20	150	171	201	134,5	56,5
21	154	176	208	141,5	58
22	158	181	215	148	59,5
23	162	186	222	154,5	61
24	166	191	229	161,5	62,5
25	170	195	236	168	64
26	174	200	243	174,5	65,5
27	178	205	250	181,5	67
28	182	209	257	188	68,5
29	186	213	264	194,5	70
30	190	218	271	201,5	71,5
31	194	223	278	208	73
32	198	228	285	214,5	74,5
33	202	233	292	221,5	76
34	206	238	299	228	77,5
35	210	243	306	234,5	79
36	215	248	313	241,5	80
37	220	253	320	248	81
38	225	258	327	254,5	82



SANDALEN SANDALES SANDALI

(SEITE / PAGE / PAGINA 10 ART. JS05 707)



GRÖSSE
POINTURE
TAGLIA

MITTELFUSS
MÉTATARSE
METATARSO

RIST
COUP
COLLO

FERSE
CONTREPIED
PASSATA

LÄNGE
LONGUEUR
LUNGHEZZA

BREITE
LARGEUR
LARGHEZZA

18	146	162	196	121	55
19	150	168	206	127	55,5
20	154	172	216	133,5	56,5
21	158	179	218	140	59
22	163	187	224	147	60
23	167	189	234	153,5	61,5
24	171	195	244	160	63
25	175	198	252	166,5	64,5
26	179	200	256	173,5	67,5
27	183	206	268	180	68,5
28	187	212	274	186,5	70
29	191	210	280	193,5	71,5
30	195	215	288	200	72,5
31	200	222	296	207	74
32	203	230	302	214	75,5
33	207	230	310	220	76
34	210	230	312	226,5	78,5
35	215	235	318	233,5	80
36	220	242	328	240	81,5
37	224	245	338	247	83,5
38	229	252	342	254	85

SPORT

(SEITE / PAGE / PAGINA 8 ART. KID 14762 - SEITE / PAGE / PAGINA 11 / 12 / 13)


GRÖSSE
 POINTURE
 TAGLIA

MITTELFUSS
 MÉTATARSE
 METATARSO

RIST
 COUP
 COLLO

FERSE
 CONTREPIED
 PASSATA

LÄNGE
 LONGUEUR
 LUNGHEZZA

BREITE
 LARGEUR
 LARGHEZZA

18	148	157	196	119,5	55,5
19	152	160	203	126	57
20	156	160	210	132,5	58,5
21	160	170	217	139	60
22	164	174	224	145,5	61
23	168	176	231	152	62
24	172	180	238	158,5	63
25	176	183	245	165	64
26	180	187	252	171,5	67
27	184	192	259	178	68,5
28	188	197	266	184,5	70
29	192	197	273	191	71,5
30	196	199	280	197,5	73
31	200	203	287	204	74,5
32	204	210	294	210,5	76
33	208	214	301	217	77,5
34	212	218	308	223,5	79,5
35	217	223	315	230	81,5
36	223	230	322	236,5	83
37	228	237	329	243	84,5
38	233	240	336	249,5	86
39	238	242	343,5	256	87,5
40	243	245	351	262,5	89,5
41	248	251	358,5	269	91,5
42	253	257	366	275,5	93
43	258	263	373,5	282	94,5
44	263	268	381	288,5	96
45	268	270	388,5	295	98
46	273	277	396	301,5	100



SPORT

(SEITE / PAGE / PAGINA 8 ART. KID 12151 - SEITE / PAGE / PAGINA 14 / 15)



GRÖSSE POINTURE TAGLIA	MITTELFUSS MÉTATARSE METATARSO	RIST COUP COLLO	FERSE CONTREPIED PASSATA	LÄNGE LONGUEUR LUNGHEZZA	BREITE LARGEUR LARGHEZZA
24	173	198	245	160	62
25	177	203	252	166,5	63,5
26	181	208	259	173,5	65
27	185	213	266	180	66,5
28	189	218	273	186,5	68
29	193,5	223	280	193	69,5
30	198	228	287	200	71
31	202,5	233	294	206,5	73
32	207	238,5	301	213	74,5
33	211,5	244	308	219,5	76
34	216	249,5	315	226,5	77,5
35	220,5	255	322	233	79
36	225,5	260,5	329	239,5	80,5
37	230,5	266	337	246	82,5
38	235,5	271,5	345	253	84
39	240,5	277	353	259,5	85,5
40	245,5	282,5	361	266	87

SNICKY

(SEITE / PAGE / PAGINA 16 - 17)


GRÖSSE
 POINTURE
 TAGLIA

MITTELFUSS
 MÉTATARSE
 METATARSO

RIST
 COUP
 COLLO

FERSE
 CONTREPIED
 PASSATA

LÄNGE
 LONGUEUR
 LUNGHEZZA

BREITE
 LARGEUR
 LARGHEZZA

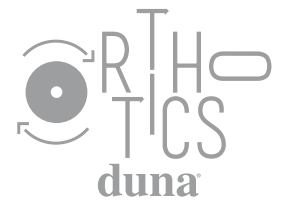
22	156,5	174,5	218,2	149	58
23	161	179,3	225,9	155,7	59,6
24	165,5	184	233,5	162,3	61,3
25	170	188,8	241,2	169	62,9
26	174,5	193,5	248,8	175,7	64,5
27	179	198,3	256,5	182,3	66,1
28	183,5	203	264,1	189	67,8
29	188	207,8	271,8	195,7	69,4
30	192,5	212,5	279,4	202,3	71
31	197	217,3	287,1	209	72,6
32	201,5	222	294,7	215,7	74,3
33	206	226,8	302,4	222,3	75,9
34	210,5	231,5	310	229	77,5
35	215	236,3	317,7	235,7	79,1
36	219,5	241	325,3	242,3	80,8
37	224	245,8	333	249	82,4
38	228,5	250,5	340,6	255,7	84
39	233	255,3	348,3	262,3	85,6
40	237,5	260	355,9	269	87,3
41	242	264,8	363,6	275,7	88,9
42	246,5	269,5	371,2	282,3	90,5
43	251	274,3	378,9	289	92,1
44	255,5	279	386,5	295,7	93,8
45	260	283,8	394,2	302,3	95,4
46	264,5	288,5	401,8	309	97



ORTHOPÄDISCHE SCHUHE „WAP“

TUTEUR « WAP »

TUTORI “WAP”



GRÖSSE
POINTURE
TAGLIA

MITTELFUSS
MÉTATARSE
METATARSO

RIST
COUP
COLLO

FERSE
CONTREPIED
PASSATA

LÄNGE
LONGUEUR
LUNGHEZZA

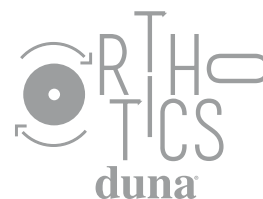
BREITE
LARGEUR
LARGHEZZA

20	155	165	210	133	55,5
21	160	170	218	140	57
22	165	175	225	147	59
23	170	180	233	153	60,5
24	174,5	185	241	160	62
25	179	189	249	167	64
26	183,5	194	257	173	65,5
27	188	198	264	180	67
28	192,5	203	272	187	69
29	197	207	280	193	70,5
30	201,5	212	288	200	72
31	206	216	296	207	74
32	210,5	221	304	213	75,5
33	215	225	312	220	77
34	219,5	230	320	227	79
35	224	234	328	233	80,5
36	228,5	239	336	240	82
37	233	243	344	247	84
38	237,5	248	352	253	85,5
39	242	253	360	260	87
40	246,5	258	368	267	88,5
41	251	263	376	273	90,5
42	255,5	268	385	280	92
43	260	273	393	287	93,5
44	264,5	278	401	293	95,5
45	269	283	409	300	97
46	273,5	288	417	307	98,5

ORTHOPÄDISCHE SCHUHE „WHEEL“

TUTEUR « WHEEL »

TUTORI “WHEEL”



GRÖSSE
POINTURE
TAGLIA

MITTELFUSS
MÉTATARSE
METATARSO

RIST
COUP
COLLO

FERSE
CONTREPIED
PASSATA

LÄNGE
LONGUEUR
LUNGHEZZA

BREITE
LARGEUR
LARGHEZZA

20	167	175	230	135	57,5
21	171,5	180	238	141,5	59
22	176,5	185	245	148	60,5
23	181	190	253	154,5	62
24	186	195	261	161	63,5
25	190,5	200	268	167,5	65,5
26	195	205	276	174	67
27	200	210	284	180,5	68,5
28	204,5	215	291	187	70
29	209	220	299	193,5	71,5
30	214	225	307	200	73,5
31	218,5	230	315	206,5	75
32	223,5	235	322	213,5	76,5
33	228	240	330	220,5	78
34	232,5	245	338	227	80
35	237,5	250	345	233,5	81,5
36	242	255	353	240	83
37	246,5	260	361	246,5	84,5
38	251,5	265	368	253	86
39	256	270	376	259,5	88
40	261	275	384	266	89,5
41	265,5	280	392	273	91
42	270	285	399	280	92,5
43	275	290	407	286,5	94
44	279,5	295	415	293	96
45	284	300	423	299,5	97,5
46	289	305	430	306	99

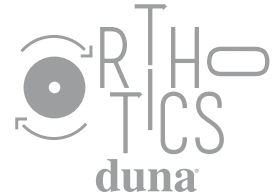


ORTHOPÄDISCHE SCHUHE „CLASSIC“

TUTEUR « CLASSIC »

TUTORI “CLASSIC”

(SEITE / PAGE / PAGINA 20 ART. OS02 TS 181/V - OW02 TINO/V)



GRÖSSE
POINTURE
TAGLIA

MITTELFUSS
MÉTATARSE
METATARSO

RIST
COUP
COLLO

FERSE
CONTREPIED
PASSATA

LÄNGE
LONGUEUR
LUNGHEZZA

BREITE
LARGEUR
LARGHEZZA

18	158	189	210	123	54
19	162	193	217	129,5	55
20	166	197	224	136	56,5
21	170	201	231	142,5	58
22	174	205	238	149	59,5
23	178	210	245	156	61
24	182	215	253	162,5	62,5
25	186	220	261	169	64
26	194	225	269	175,5	65,5
27	198	230	277	182	67
28	202	235	285	189	68,5
29	206,5	240	293	195,5	70
30	211	245	301	202	71,5
31	215,5	250,5	309	208,5	73
32	220	256	317	215	74,5
33	224,5	261,5	325	222	76
34	229	267	333	228,5	77,5
35	233,5	273	340	235	79
36	238,5	279	347	241,5	80,5
37	243,5	285	354	248	82
38	248,5	291	361	255	84
39	253,5	297	370	261,5	86,5
40	258,5	303	379	268	89
41	263,5	309	388	274,5	91,5
42	268,5	315	395	281	93
43	273,5	321	402	288	94,5
44	279	327,5	409	294,5	96
45	284,5	334,0	416,0	301,0	97,5
46	290	340,5	424	307,5	99

duna

GARANTIE GARANTIE GARANZIA

WICHTIG
IMPORTANT
IMPORTANTE



CE
DISPOSITIVO
MEDICO
CLASSE I
del 93/42/CEE



PRODUKTIONSLOS
LOT DE PRODUCTION
LOTTO DI PRODUZIONE

Lotto n. _____

F

L'utilisateur final est tenu de conserver le billet qui accompagne chaque paire de chaussures à l'intérieur de l'emballage. Il y trouvera les instructions d'utilisation et d'entretien des chaussures pour garantir la durée de vie maximale du produit.

LES ÉVENTUELLES RÉCLAMATIONS DUES À DES DÉFAUTS DE PRODUCTION SERONT CONSIDÉRÉES ET ACCEPTÉES UNIQUEMENT SUR PRÉSENTATION DU BILLET REPORTANT À L'ARRIÈRE LE NUMÉRO DE LOT DE PRODUCTION DE LA PAIRE ACHETÉE.

L'arrière du billet reporte aussi la marque CE et certifie l'enregistrement des produits Duna comme dispositifs médicaux de Classe I conformément au décret ministériel du Ministère de la Santé, permettant ainsi la récupération de 19% du prix du produit sur présentation du ticket d'achat.

D

Wir möchten den Endkunden darauf aufmerksam machen die Etikette, die an jedem Paar Schuhe im Inneren der Verpackung befestigt sind, aufzubewahren. Diese Etikette enthält die Gebrauchs- und Wartungsanweisungen für die Schuhe, um eine maximale Haltbarkeit des Produkts zu garantieren.

EVENTUELLE REKLAMATIONEN, DIE AUF HERSTELLUNGSDEFEKTE ZURÜCKZUFÜHREN SIND, WERDEN NUR NACH VORZEIGEN DER ETIKETTE, AUF DEREN RÜCKSEITE DAS PRODUKTIONSLOS DER GEKAUFTEN SCHUHE ANGEFÜHRT IST, BERÜCKSICHTIGT UND ANGENOMMEN.

An der Rückseite der Etikette befinden sich auch die CE-Kennzeichnung sowie ein Zertifikat über die Registrierung der Produkte von Duna als Medizinprodukte der Klasse I gemäß Ministerialdekret des Gesundheitsministeriums, wodurch auch die steuerliche Befreiung von 19% vom Kaufpreis nach Vorzeigen des Kaufbelegs möglich ist.

I

Si raccomanda di ricordare all'utilizzatore finale di conservare il tagliandino che accompagna ciascun paio di calzature all'interno della confezione. In esso sono riportate le istruzioni di uso e manutenzione delle calzature per garantire la massima durata del prodotto.

EVENTUALI RECLAMI DOVUTI A DIFETTI DI PRODUZIONE VERRANNO CONSIDERATI ED ACCETTATI SOLO DIETRO PRESENTAZIONE DEL TAGLIANDINO RIPORTANTE NEL RETRO IL LOTTO DI PRODUZIONE DEL PAIO ACQUISTATO.

Il retro del tagliandino riporta anche la marcatura CE, e certifica la registrazione dei prodotti Duna come dispositivi medici di Classe I ai sensi del d.m. del ministero della Salute, agevolando pertanto il recupero del 19% del prezzo del prodotto dietro presentazione di scontrino fiscale di acquisto.

WICHTIG

Alle in diesem Katalog aufgelisteten Produkte können auch nach Maß angefertigt werden. Für nähere Informationen kontaktieren Sie bitte: Duna Srl, Abteilung für Maßfertigung, Tel. +39.071.9157064, Fax +39.071.9188812.

Alle in diesem Katalog angeführten Produkte sind ausschließlich in den angegebenen Größen und Obermaterialien, die seitlich neben jedem Produkt aufgelistet sind, lagernd. Eventuelle Anfragen, um dieselben Produkte in einer von den Angaben abweichenden Größe oder mit einem anderen Obermaterial zu erhalten, werden innerhalb von 25 Werktagen bearbeitet. Das Unternehmen behält sich das Recht vor, die Lederfarben nach Verfügbarkeit zu ändern. Die in diesem Katalog veröffentlichten Bilder gelten als Beispielbilder. Die tatsächlichen Farben können aufgrund des Drucks leicht von den Bildern abweichen.

IMPORTANT

Tous les produits représentés dans ce catalogue sont réalisables également sur mesure. Pour plus d'informations, veuillez contacter : Duna srl – Bureau Production sur mesure tél. + 39 071.9157064 – fax + 39 071.9188812

Les articles publiés dans ce catalogue sont disponibles en magasin uniquement et exclusivement pour les pointures et les finitions reportées à côté de chaque article. Les éventuelles demandes ces produits hors pointure ou avec des finitions autres que celles indiquées seront traitées avec une livraison de 25 jours ouvrables. La société se réserve le droit de modifier les tonalités de cuir selon les disponibilités. Les images publiées dans ce catalogue sont purement indicatives : les couleurs pourraient subir des variations dues au processus d'impression.

IMPORTANTE

Tutti i prodotti rappresentati su questo catalogo sono realizzabili anche nella lavorazione su misura. Per ulteriori informazioni vi preghiamo di contattare: Duna srl - Ufficio Produzione su misura tel. 071.9157064 - fax 071.9188812

Gli articoli pubblicati su questo catalogo sono disponibili a magazzino solo ed esclusivamente per le taglie e le finiture riportate a fianco di ciascun articolo. Eventuali richieste degli stessi prodotti fuori numerata o con finiture diverse da quelle indicate verranno evase con consegna in 25 giorni lavorativi. L'azienda si riserva di modificare le tonalità di pellame a seconda delle disponibilità. Le immagini pubblicate su questo catalogo sono puramente indicative: i colori potrebbero subire variazioni dovute al processo di stampa.

© COPYRIGHT DUNA ALLE RECHTE VORBEHALTEN

Alle Rechte sind vorbehalten. Die vollständige oder teilweise Verwendung der in diesem Katalog enthaltenen Inhalte sowie die Speicherung, Reproduktion, Überarbeitung, Verbreitung oder der Vertrieb der Inhalte selbst über irgendwelche technologischen Plattformen sowie mit der Unterstützung technologischer Mittel oder über das Datennetz sind ohne vorherige schriftliche Genehmigung durch die Duna Srl untersagt.

© COPYRIGHT DUNA TOUS DROITS RÉSERVÉS

Tous les droits sont réservés. L'utilisation, totale ou partielle, des contenus insérés dans ce catalogue, y compris la mémorisation, reproduction, réélaboration, diffusion ou distribution des contenus de ce dernier à travers toute plateforme technologique, support ou réseau télématique, est interdite sans l'autorisation préalable de Duna Srl.

© COPYRIGHT DUNA TUTTI I DIRITTI RISERVATI

Tutti i diritti sono riservati. È vietata qualsiasi utilizzazione, totale o parziale, dei contenuti inseriti nel presente catalogo, inclusa la memorizzazione, riproduzione, rielaborazione, diffusione o distribuzione dei contenuti stessi mediante qualunque piattaforma tecnologica, supporto o rete telematica, senza previa autorizzazione di Duna Srl.



www.orthoservice.com



9DCC00036/NT01.0120



Headquarter: ORTHOSERVICE AG

Via Milano 7 · CH-6830 Chiasso (TI) · Switzerland
Tel. 0041 (0) 91 822 00 88 · Fax 0041 (0) 91 822 00 89
info@orthoservice.com · www.orthoservice.com

Niederlassung Deutschland: Orthoservice Deutschland GmbH

Flugstraße 8 · D-76532 Baden-Baden · Deutschland
Tel. 0049 (0) 7221 991 39 11 · Fax 0049 (0) 7221 991 39 13
info@orthoservice.de · www.orthoservice.de

Sede italiana: RO+TEN s.r.l.

Sede legale: Via Marco De Marchi, 7 · I-20121 Milano (MI) · Italia

Sede operativa e amministrativa:

Via Comasina, 111 · I-20843 Verano Brianza (MB) · Italia
Tel. 0039 039 601 40 94 · Fax 0039 039 601 42 34
info@roplusten.com · www.roplusten.com

Società soggetta a Direzione e Coordinamento (art. 2497bis CC):
Orthoservice AG (CH) · 6830 Chiasso (TI) · Switzerland

ORTHOSERVICE AG

Via Milano 7
CH-6830 Chiasso (TI)
Tel. 0041 91 822 00 88
Fax 0041 91 822 00 89
info@orthoservice.com
www.orthoservice.com



Vertrieb durch / Distribué par / Distribuito da

duna[®]
ORTHOPAEDIC SHOES INDUSTRY

DUNA POUR
LE SOIN DU
**PIED,
DIABÉ-
TIQUE**



DISTRIBUÉ PAR



Solutions sans fin

DUNA POUR LE
SOIN DU
**PIED,
DIABÉ-
TIQUE**



9DCCT00043FR001.0620

Headquarter: ORTHOSERVICE AG
Via Milano 7 · CH-6830 Chiasso (TI) · Switzerland
Tel. 0041 (0) 91 822 00 88 · Fax 0041 (0) 91 822 00 89
info@orthoservice.com · www.orthoservice.com

Niederlassung Deutschland: Orthoservice Deutschland GmbH
Flugstraße 8 · D-76532 Baden-Baden · Deutschland
Tel. 0049 (0) 7221 991 39 11 · Fax 0049 (0) 7221 991 39 13
info@orthoservice.de · www.orthoservice.de

Sede italiana: RO+TEN s.r.l.

Sede legale: Via Marco De Marchi, 7 · I-20121 Milano (MI) · Italia

Sede operativa e amministrativa:

Via Comasina, 111 · I-20843 Verano Brianza (MB) · Italia
Tel. 0039 039 601 40 94 · Fax 0039 039 601 42 34
info@roplusten.com · www.roplusten.com

Società soggetta a Direzione e Coordinamento (art. 2497bis CC):
Orthoservice AG (CH) · 6830 Chiasso (TI) · Switzerland

DISTRIBUÉ PAR



duna[®]
ORTHOPAEDIC SHOES INDUSTRY





Les Chaussures de prévention sont indiquées pour le traitement primaire du pied diabétique, qui n'a pas encore manifesté d'ulcère mais qui est à risque



CARACTÉRISTIQUES TECHNIQUES

- > Empeigne en cuir souple rembourrée de matériel thermodéformable
- > Recouvrement en cuir ou, au choix, en tissu respirant Microdry® à capacité élevée d'absorption de la transpiration
- > Aucune couture interne pour le confort maximal et contre toute possibilité de frottement du pied et les éventuels dommages pouvant en découler
- > Semelle semi-rigide en Vibram Gumlite, qui garantit une grande capacité d'amortissement des chocs et de l'énergie provenant du contact avec le sol (shock absorbing)
- > Possibilité de corrections de la semelle pour posture correcte et le retour dynamique de l'action de la foulée
- > Forme morphologiquement correcte, prévue pour les semelles orthopédiques sur mesure de différents ajustements



ARTICLE
ME01 ANTIMO



Coleur: T. MORO
Taille: 40 - 45

Largeur: 11 (L)

ARTICLE
MW03 MILTON



Coleur: PELTRO
Taille: 40 - 45

Largeur: 13 (N)

ARTICLE
MM 05 YVAN



Coleur: GRIGIO
Taille: 40 - 45

Largeur: 10 (K)

ARTICLE
WE04 MARGIE



Coleur: TORTORA
Taille: 35 - 41

Largeur: 11 (L)

ARTICLE
WW04 LUCILE



Coleur: NERO
Taille: 35 - 41

Largeur: 11 (L)



Ligne de chaussures indiquées dans la phase successive au traitement de l'ulcère et sa guérison

CARACTÉRISTIQUES TECHNIQUES

- > Recouvrement en cuir ou, au choix, en tissu respirant Microdry® à capacité élevée d'absorption de la transpiration
- > Aucune couture interne pour le confort maximal et contre toute possibilité de frottement du pied et les éventuels dommages pouvant en découler
- > Fond rigide basculant arqué qui permet de corriger la posture et de décharger au mieux les points de pression naturels traités après l'ulcération et la guérison
- > Forme avec ajustement plus large pour mettre les semelles sur mesure dans diverses largeurs - extra depth

ARTICLE
DU93

Coleur: NERO

Taille: 40 - 45

Largeur: 13 (N)

AUSSI EN MARRON RÉALISABLE (SUR DEMANDE)



ARTICLE
DD57



Coleur: NERO
Taille: 35 - 41

Largeur: 13 (N)

AUSSI EN MARRON RÉALISABLE (SUR DEMANDE)